

HABITAT PARTICIPATIF SÉNIOR RÉPUBLIQUE

Nantes

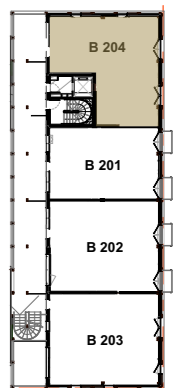
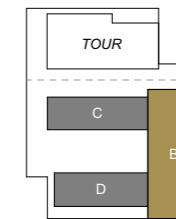
RUE ALAIN BARBE TORTE

ICÉO
La ville est belle

nantes
MÉTROPOLE
HABITAT

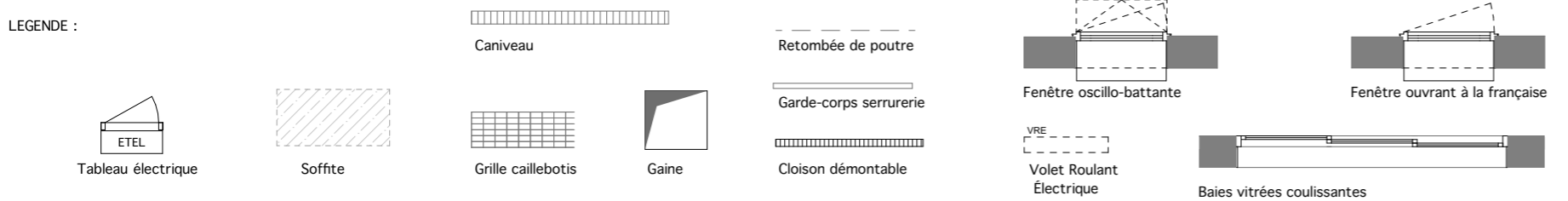
Boris Bouchet
Architectes
Urbanistes

claas
architectes



N° d'Appt.	Type	Niveau
B 204	T5	R+2
SURFACES HABITABLES		
séjour	14,5 m ²	
chambre 1	11,6 m ²	
chambre 2	9,7 m ²	
chambre 3	12,4 m ²	
chambre 4	8,9 m ²	
cuisine	13,1 m ²	
sde	5,1 m ²	
sdb	1,6 m ²	
wc	1,2 m ²	
cellier	1,6 m ²	
dégagement	6,8 m ²	
	86,5 m²	
terrasse	15,6 m ²	

NOTA : Le présent plan exprime les dispositions générales du logement, susceptibles d'adaptations techniques, de dimensions et d'organisation en fonction de nécessités techniques de réalisation. Les équipements ménagers (notés LV,LL, SL,Cuisson et Froid) et le mobilier, indiqués en pointillés, ne sont pas fournis. Les poutres, poteaux, soffites et faux-plafonds n'apparaissent pas systématiquement.



PLAN DE COMMERCIALISATION

Édition : 19/09/2022

Indice A