

# HABITAT PARTICIPATIF SÉNIOR RÉPUBLIQUE

Nantes

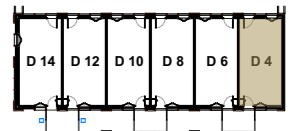
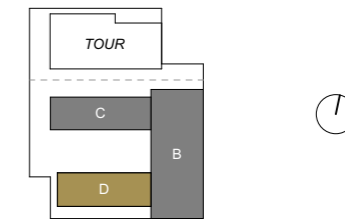
RUE ALAIN BARBE TORTE

**ICÉO**  
La ville est belle

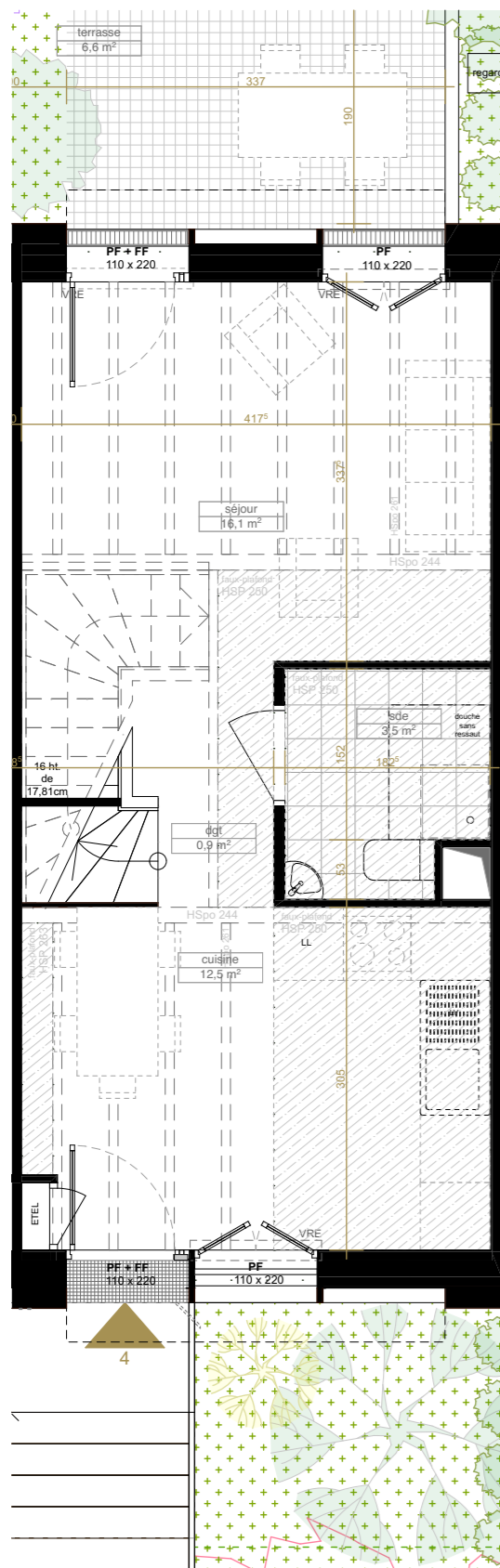
**nantes**  
MÉTROPOLE  
HABITAT

**Boris Bouchet**  
Architectes  
Urbanistes

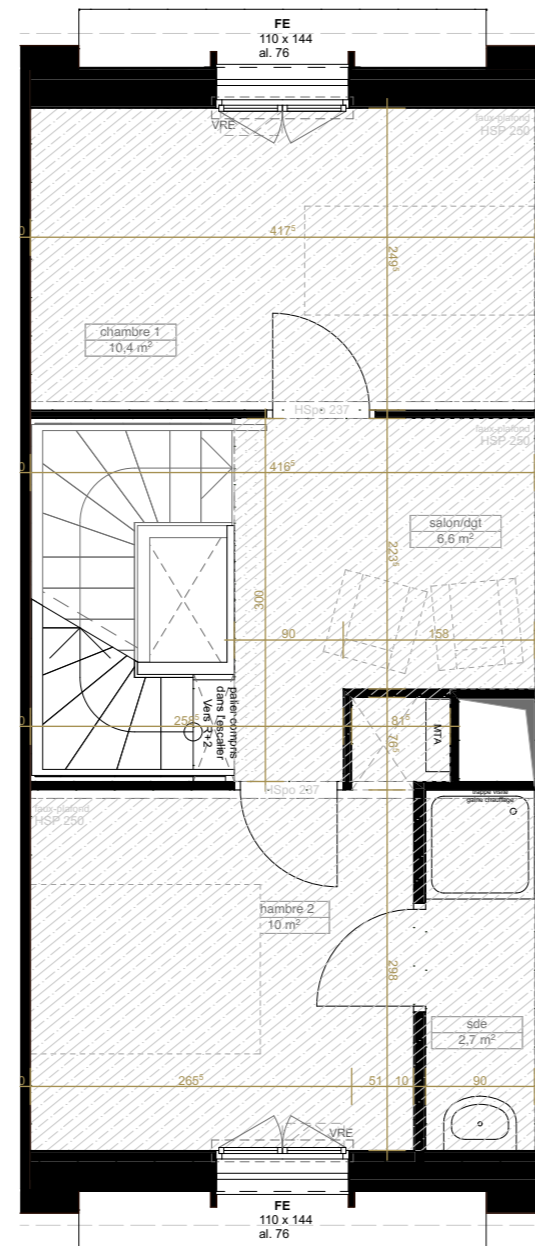
**claas**  
architectes



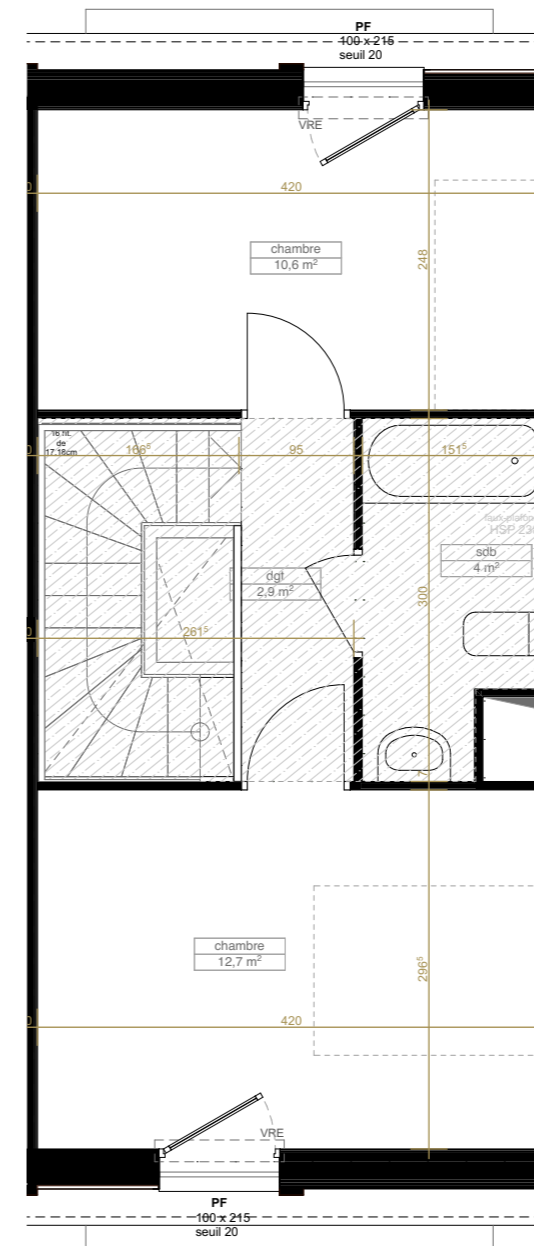
N° d'Appt.	Type	Niveau
<b>D 4</b>	<b>T5</b>	<b>RDC</b>
SURFACES HABITABLES		
séjour		16,1 m <sup>2</sup>
cuisine		12,5 m <sup>2</sup>
sde		3,5 m <sup>2</sup>
dégagement		0,9 m <sup>2</sup>
chambre 1		10,4 m <sup>2</sup>
chambre 2		10,0 m <sup>2</sup>
salon / dégagement		6,6 m <sup>2</sup>
sde		2,7 m <sup>2</sup>
chambre 3		12,7 m <sup>2</sup>
chambre 4		10,6 m <sup>2</sup>
sdb		4,0 m <sup>2</sup>
dégagement		2,9 m <sup>2</sup>
		<b>92,9 m<sup>2</sup></b>
terrasse		6,6 m <sup>2</sup>



RDC



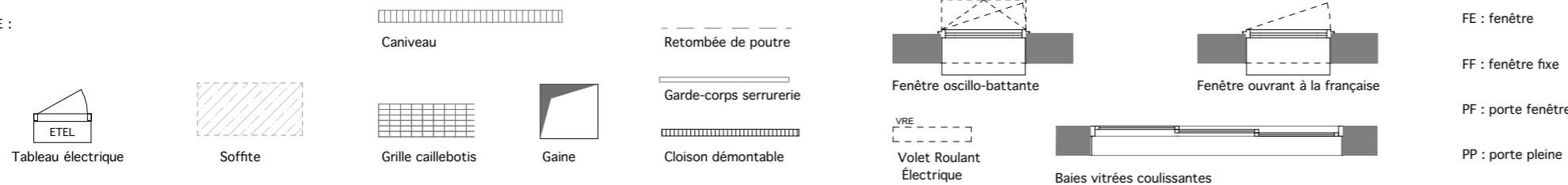
R+1



R+2

NOTA : Le présent plan exprime les dispositions générales du logement, susceptibles d'adaptations techniques, de dimensions et d'organisation en fonction de nécessités techniques de réalisation.  
Les équipements ménagers (notés LV,LL,SL,Cuisson et Froid) et le mobilier, indiqués en pointillés, ne sont pas fournis. Les poutres, poteaux, soffites et faux-plafonds n'apparaissent pas systématiquement.

LEGENDE :



## PLAN DE COMMERCIALISATION

Édition : 19/09/2022

Indice A