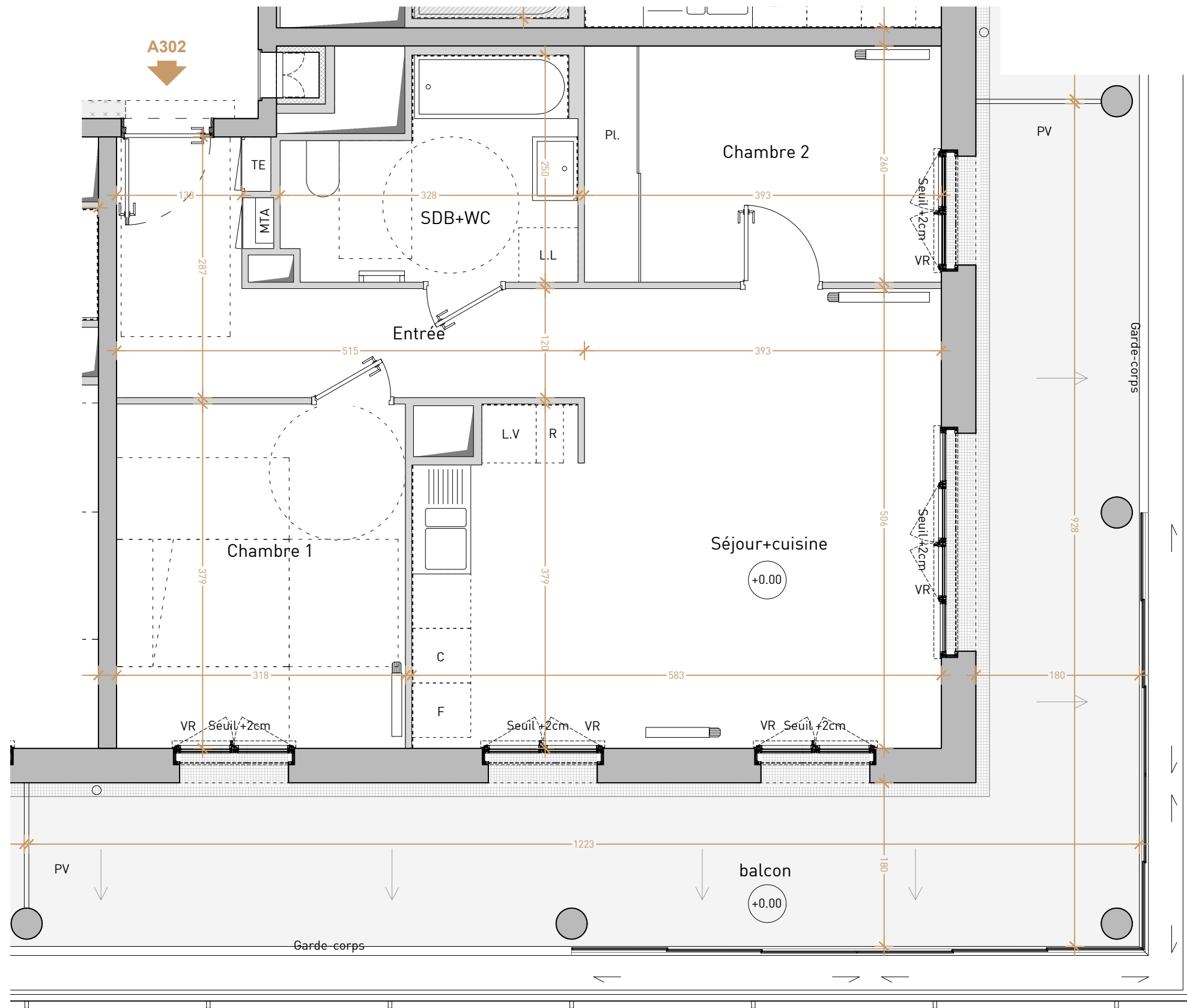
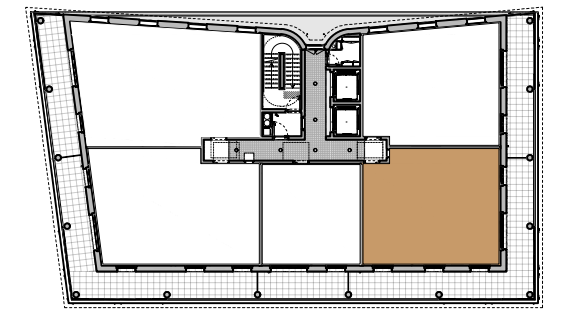
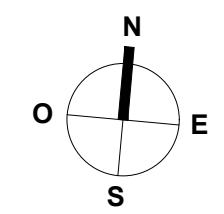


SCCV EURONANTES 8D8E



N°D'APPT	TYPE	NIV
A302	T3 (adapté)	3

SURFACES HABITABLES	
Entrée	8.48m ²
Séjour + cuisine	26.53m ²
Chambre 1	12.05m ²
Chambre 2 + PI	10.22m ²
Salle de bain + WC	6.69m ²
TOTAL	63.97m²
Balcon	35.46m²



NOTA: Le présent plan exprime les dispositions générales du logement susceptibles d'adaptations techniques, de dimensions et d'organisation en fonction de nécessités techniques de réalisation. Les équipements ménagers (notés LV, LL, SL, Cuisson et Froid) et le mobilier, indiqués en pointillés, ne sont pas fournis. Les poutres, poteaux, soffites et faux-plafond n'apparaissent pas systématiquement.

LEGENDE

- T.E : Tableau électrique
- MTA : Modules Thermiques d'Appartement
- Soffite ou faux plafond hsp = 220cm hsp = 251cm
- Sèche-serviette
- Faïence
- Gaine
- Porte fenêtre 2 ouvrants à la française
- Porte fenêtre 2 ouvrants à la française + 2 fixes
- VR : Volet roulant
- PV : Pare-vue vitrage opalescent
- Vitrage coulissant
- Garde-corps acier avec métal déployé

- SDB: salle de bain
- SDE: salle d'eau
- LL: lave-linge
- SL: sèche-linge
- LV: lave-vaisselle
- C: cuisson
- F: réfrigérateur
- KIT: kitchenette
- R: rangement

Echelle:

PLAN DE COMMERCIALISATION
Edition:06/02/2026 Indice C