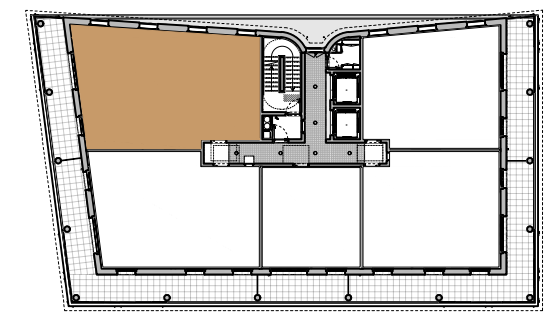
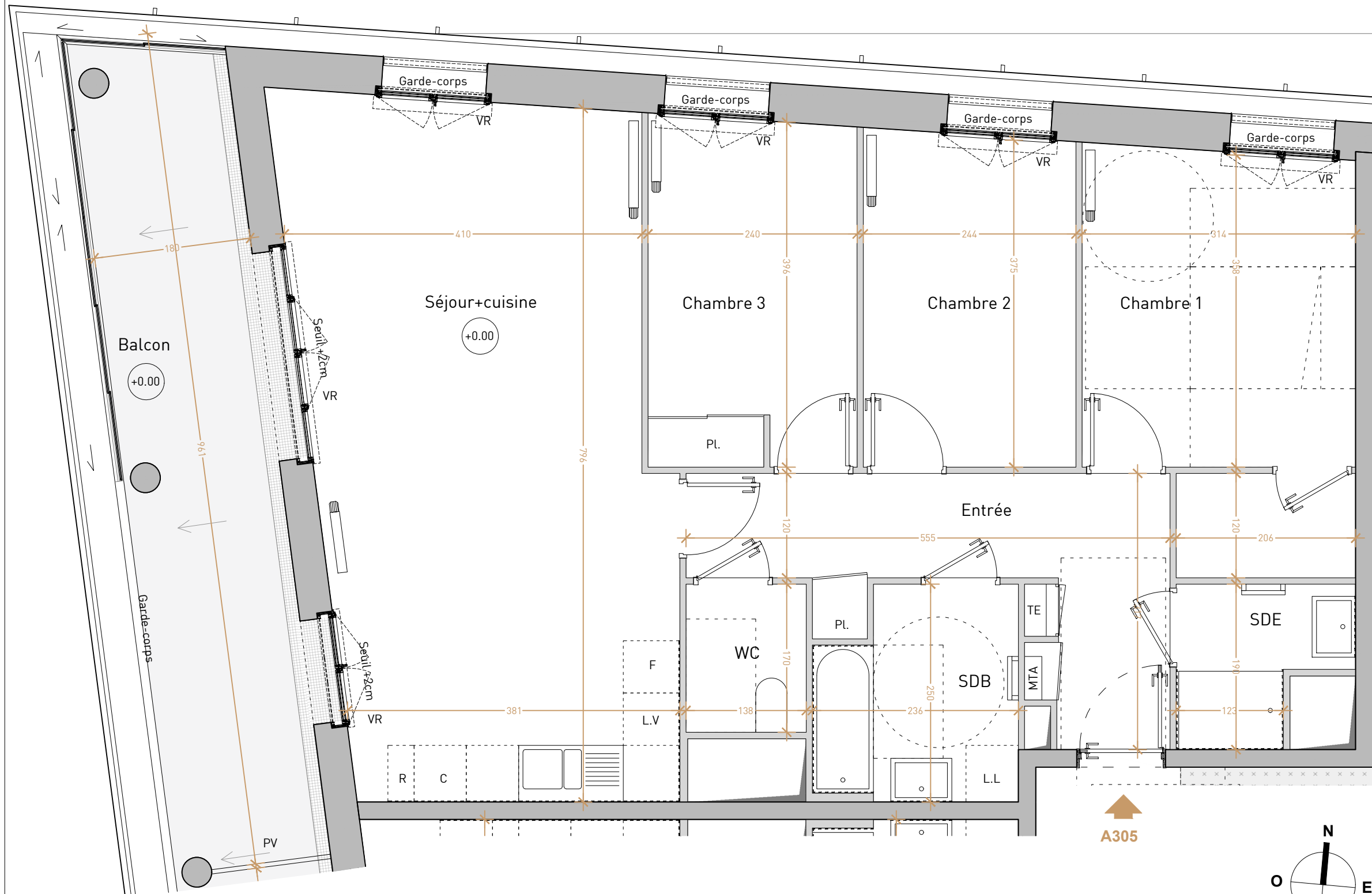


SCCV EURONANTES 8D8E



N°D'APPT	TYPE	NIV
A305	T4 (adapté)	3

SURFACES HABITABLES	
Entrée + PI	9.90m ²
Séjour + cuisine	32.19m ²
Chambre 1	11.38m ²
Dressing	2.47m ²
Chambre 2	9.31m ²
Chambre 3 + PI	9.52m ²
Salle d'eau	3.15m ²
Salle de bain	5.35m ²
WC	2.35m ²
TOTAL	85.62m²
Balcon	16.97m²

NOTA: Le présent plan exprime les dispositions générales du logement susceptibles d'adaptations techniques, de dimensions et d'organisation en fonction de nécessités techniques de réalisation. Les équipements ménagers (notés LV, LL, SL, Cuissin et Froid) et le mobilier, indiqués en pointillés, ne sont pas fournis. Les poutres, poteaux, soffites et faux-plafond n'apparaissent pas systématiquement

LEGENDE

T.E	MTA	Soffite ou faux plafond h _{sfp} = 220cm h _{sp} = 251cm	Sèche-serviette	Faïence	Gaine	Porte fenêtre 2 ouvrants à la française	Porte fenêtre 2 ouvrants à la française + 2 fixes	VR	P.V.	Vitrage coulissant	Garde-corps acier avec métal déployé
Tableau électrique	Modules Thermiques d'Appartement										

SDB: salle de bain
SDE: salle d'eau
LL: lave-linge
SL: sèche-linge
LV: lave-vaisselle
C: cuisin
F: réfrigérateur
KIT: kitchenette
R: rangement

Echelle:

PLAN DE COMMERCIALISATION
Edition:06/02/2026
Indice C