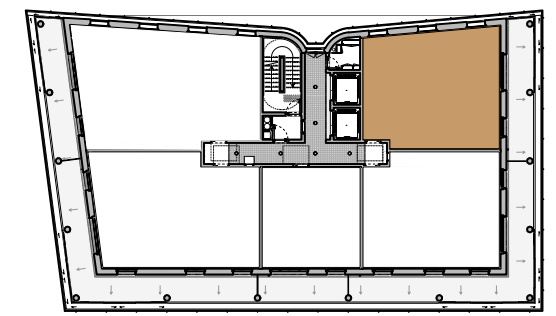
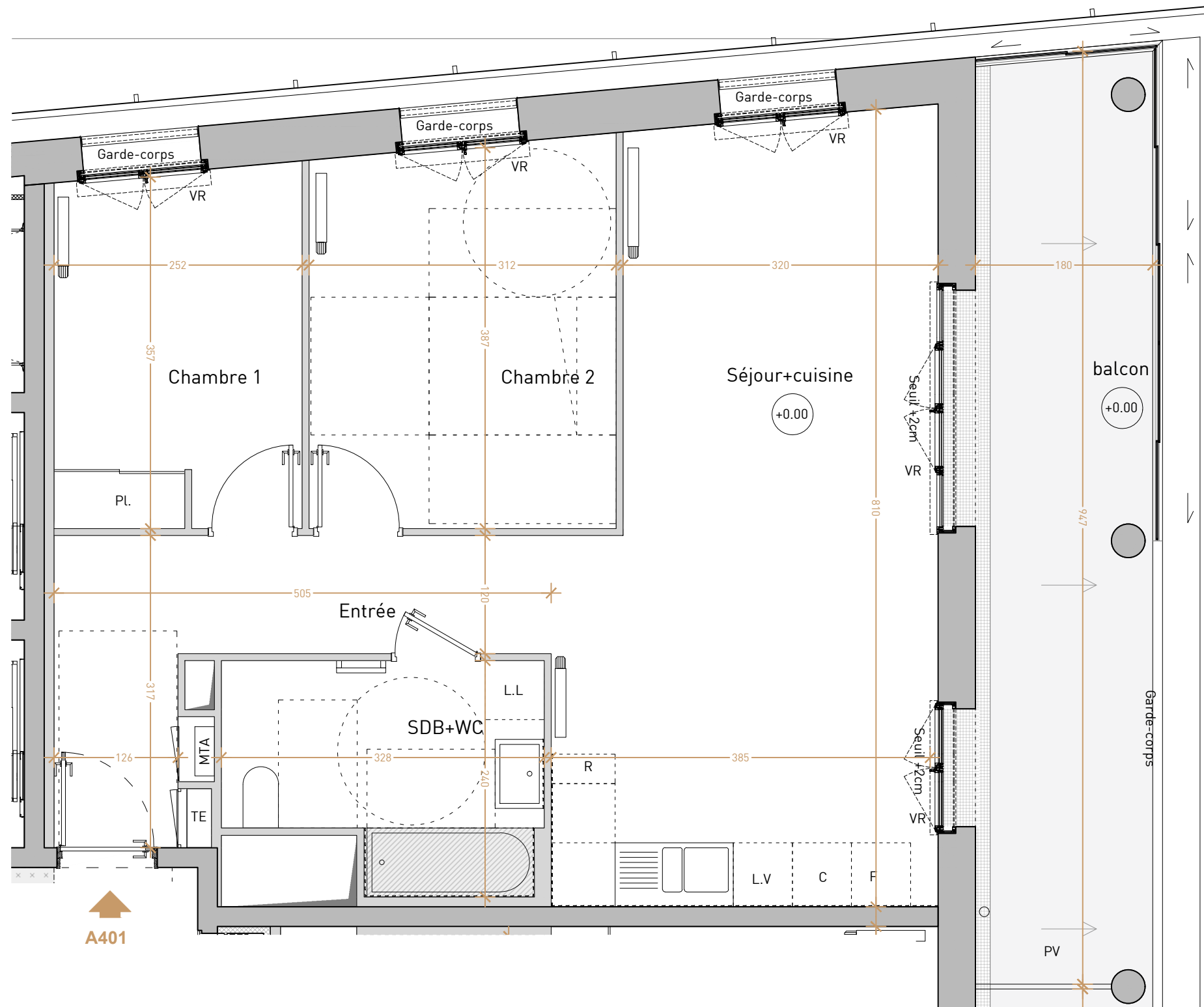


SCCV EURONANTES 8D8E



N°D'APPT	TYPE	NIV
A401	T3 (adapté)	4

SURFACES HABITABLES	
Entrée	8.54m ²
Séjour + cuisine	28.38m ²
Chambre 1 + PI	9.09m ²
Chambre 2	12.11m ²
Salle de bain + WC	6.79m ²
TOTAL	64.91m²
Balcon	16.91m²

NOTA: Le présent plan exprime les dispositions générales du logement susceptibles d'adaptations techniques, de dimensions et d'organisation en fonction de nécessités techniques de réalisation. Les équipements ménagers (notés LV, LL, SL, Cuisson et Froid) et le mobilier, indiqués en pointillés, ne sont pas fournis. Les poutres, poteaux, soffites et faux-plafond n'apparaissent pas systématiquement

LEGENDE

- Tableau électrique
- Modules Thermiques d'Appartement
- Soffite ou faux plafond hspf = 220cm hsp = 251cm
- Sèche-serviette
- Faïence
- Gaine
- Porte fenêtre 2 ouvrants à la française
- Porte fenêtre 2 ouvrants à la française + 2 fixes
- Volet roulant
- Pare-vue vitrage opalescent
- Vitrage coulissant
- Garde-corps acier avec métal déployé

- SDB: salle de bain
- SDE: salle d'eau
- LL: lave-linge
- SL: sèche-linge
- LV: lave-vaisselle
- C: cuisson
- F: réfrigérateur
- KIT: kitchenette
- R: rangement

Echelle:

PLAN DE COMMERCIALISATION
Edition:06/02/2026 Indice C