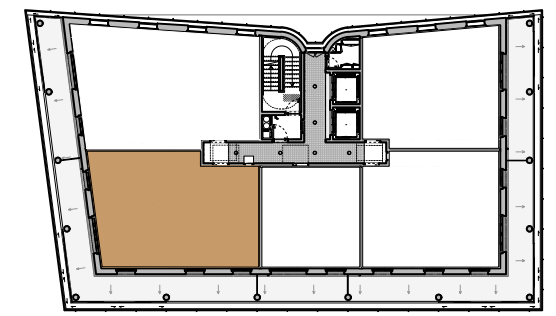
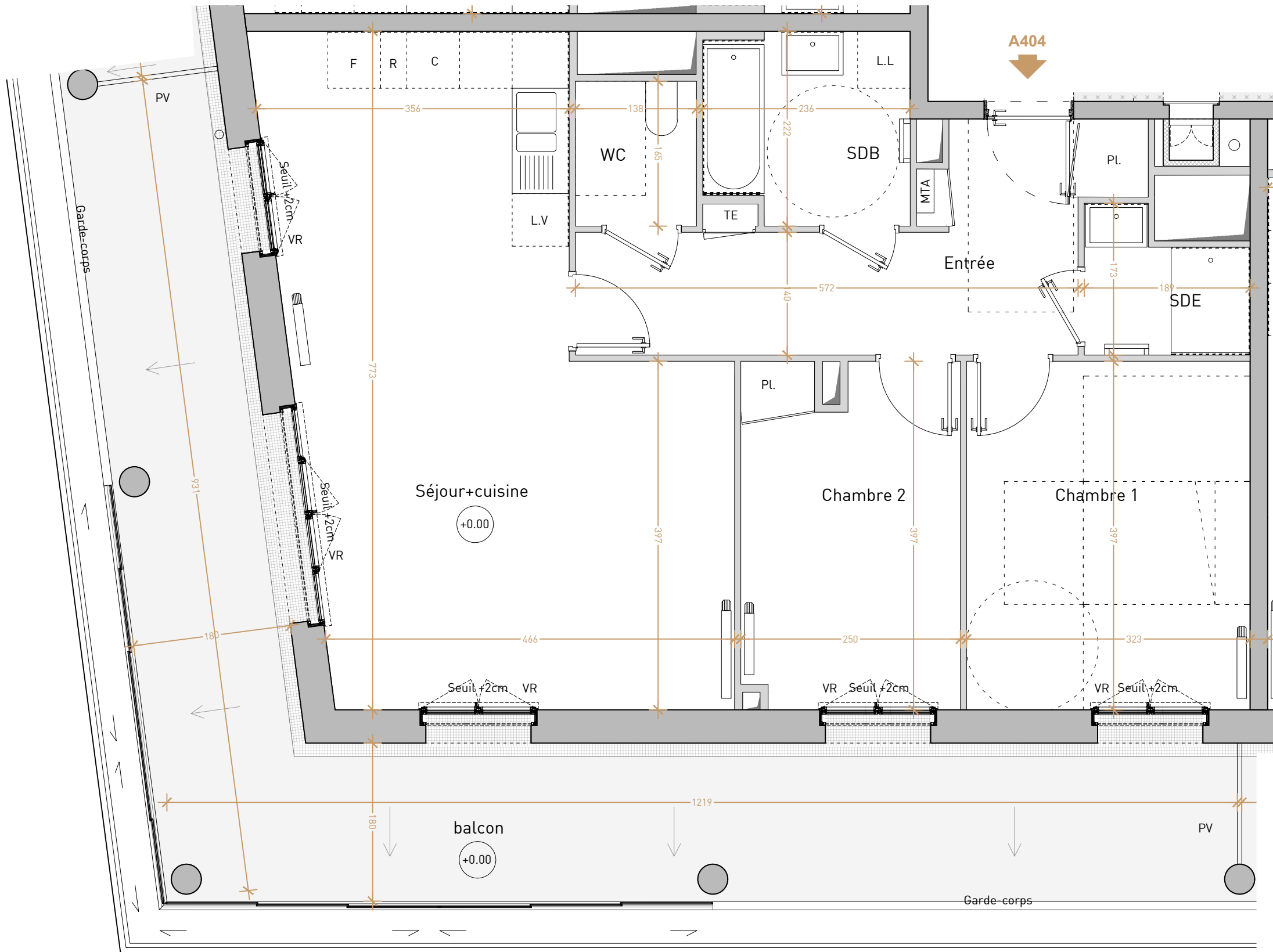


SCCV EURONANTES 8D8E

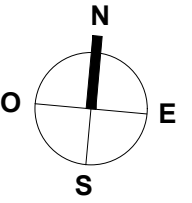


| N°D'APPT | TYPE | NIV |
|---------------------|-------------|---------------------------|
| A404 | T3 (adapté) | 4 |
| SURFACES HABITABLES | | |
| Entrée + PI | | 10.86m ² |
| Séjour + cuisine | | 32.00m ² |
| Chambre 1 | | 12.82m ² |
| Chambre 2 + PI | | 9.61m ² |
| Salle de bain | | 4.93m ² |
| Salle d'eau | | 2.69m ² |
| WC | | 2.28m ² |
| TOTAL | | 75.19m² |
| Balcon | | 35.85m² |

NOTA: Le présent plan exprime les dispositions générales du logement susceptibles d'adaptations techniques, de dimensions et d'organisation en fonction de nécessités techniques de réalisation. Les équipements ménagers (notés LV, LL, SL, Cuisson et Froid) et le mobilier, indiqués en pointillés, ne sont pas fournis. Les poutres, poteaux, soffites et faux-plafond n'apparaissent pas systématiquement

LEGENDE

| | | | | | | | | | | | |
|--------------------|----------------------------------|---|-----------------|---------|-------|---|---|---------------|-----------------------------|--------------------|--------------------------------------|
| T.E | MTA | Soffite ou faux plafond hsp = 220cm hsp = 251cm | Sèche-serviette | Faïence | Gaine | Porte fenêtre 2 ouvrants à la française | Porte fenêtre 2 ouvrants à la française + 2 fixes | VR | PV | Vitrage coulissant | Garde-corps acier avec métal déployé |
| Tableau électrique | Modules Thermiques d'Appartement | | | | | | | Volet roulant | Pare-vue vitrage opalescent | | |



Echelle:

PLAN DE COMMERCIALISATION
Edition:06/02/2026

Indice C

SDB: salle de bain
SDE: salle d'eau
LL: lave-linge
SL: sèche-linge
LV: lave-vaisselle
C: cuisson
F: réfrigérateur
KIT: kitchenette
R:rangement