



**Profitez de l'été
dans votre ville!**



Les quartiers en bref
Page 3



NMH et vous
Page 7



À vos agendas
Page 12



Le numéro d'été de votre Journal vous propose de découvrir les multiples activités, culturelles, sportives ou de détente, dont chaque habitant peut bénéficier dans la métropole nantaise.

Nantes est aujourd'hui reconnue comme une ville touristique. Alors, durant l'été, devenez vous aussi touriste dans votre ville!

Qu'il s'agisse des parcs, espaces de jeux, patageoires, piscines,

les événements d'été - gratuits pour la plupart - comme le Voyage à Nantes ou Aux heures d'été, ou encore les tarifs spéciaux pour aller jusqu'à la mer...

Laissez-vous surprendre par les créations, bien souvent décalées,

NANTES ET SON AGGLOMÉRATION REGORGE DE PROPOSITIONS POUR SATISFAIRE LES GOÛTS ET ATTENTES DE SES HABITANTS.

dans toute la ville. **Il vous suffit juste de suivre la ligne verte peinte sur les sols!** Enfin profitez également de la ré-ouverture du

Musée d'arts de Nantes à côté du Jardin des Plantes, dont la diversité des

œuvres présentées pourra satisfaire toutes les curiosités et tous les âges. Bel été et bonne lecture.

Alain ROBERT,
Président de Nantes Métropole Habitat, Adjoint au Maire.



DES BÊTES DE SCÈNE POUR LA LUNE ROUSSE

BELLEVUE

La Compagnie la Lune Rousse participe à la vie culturelle locale avec les habitants, petits et grands, autour de **la pratique des Arts du récit** avec la présence forte de la musique jouée ou chantée sur leur scène mobile, la fameuse « Bête de scène ».

Début juillet, la Compagnie a investi le quartier Bellevue avec

scène ouverte aux habitants et à quatre classes de l'école Jean Zay qui avaient préparé un conte musical. Ambiance conviviale et bon enfant qui s'est achevée par un goûter et un spectacle « On jazz comme on joue ». **Une agréable manière de marquer le début des vacances!**

EN SAVOIR PLUS :

Compagnie la Lune Rousse



www.lalunerosse.fr



06 78 85 60 29



LES QUARTIERS EN BREF

BOTTIÈRE-NANTES EST

CONSTRUIRE UNE MAISON AVEC UNE IMPRIMANTE 3D!

Tout au long du printemps, de nombreux professionnels du monde HLM et du bâtiment sont venus découvrir le laboratoire où une imprimante « Batiprint 3D » géante se prépare pour construire en septembre une maison de 95 m² dans le quartier Bottière, appelée Yhnova. Fruit d'un partenariat entre Nantes Métropole Habitat, l'Université de Nantes et Nantes Métropole, **cette innovation permet de**

tester pour la première fois en France la construction de l'ensemble des murs d'un logement social en quelques jours seulement. L'intérêt? Construire rapidement, limiter les nuisances de chantier et bénéficier d'une très bonne isolation (béton et mousse polyuréthane). Cette performance sera présentée en septembre à Strasbourg à l'occasion du Congrès national HLM.



C'est ce robot imprimante qui va construire la maison YHNOVA en quelques jours.

MALAKOFF

UNE NOUVELLE TERRASSE POUR LA « MALLE À CASE »

« Grâce au dégagement des végétaux et à la création de la terrasse, nous avons une meilleure visibilité et un espace de convivialité extérieur. C'est encore mieux pour accueillir les gens » **précise d'emblée Marco, Président de l'association.**

La Malle à Case est un lieu d'accueil, d'échange, d'écoute et d'accompagnement social. Il permet de créer du lien, lutter contre l'isolement, favoriser le bien-être, participer à la vie de quartier et sensibiliser au rôle de citoyen.

Gérard Allain, responsable de l'antenne Malakoff : « Je vous félicite pour vos actions. C'est avec plaisir que nous vous avons soutenu. Lorsque l'on œuvre pour un projet comme le vôtre on contribue à la vie et l'ambiance du quartier. »

Début juillet, locataires et habitants du quartier se sont réunis lors de l'inauguration de la terrasse de l'association La Malle à Case, financée par Nantes Métropole Habitat.

Plus d'infos : www.lamalleacase.fr



Une terrasse pour la Malle à Case, lieu d'échanges et de rencontres à Malakoff.

LE SALON DE L'IMMOBILIER NEUF & DES NOUVELLES PRATIQUES DE L'IMMOBILIER

LES 22 ♦ 23 ♦ 24 SEPTEMBRE 2017

La Cité des Congrès NANTES

Salon Immo
Neuf & Smart



ouestfrance-immo.com



VENEZ NOUS RENCONTRER SUR LE SALON NANTES IMMO NEUF & SMART ET DÉCOUVREZ NOS OFFRES DE LOGEMENTS NEUFS EN ACCESSION ABORDABLE SUR L'AGGLO.

Rendez-vous les 22, 23 et 24 septembre à la Cité des Congrès.

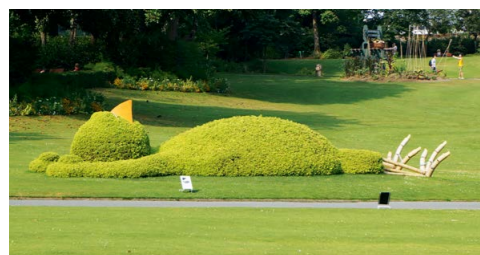
> Vendredi de 14h à 18h.
> Samedi et dimanche de 10h à 18h.

Entrée gratuite.



LES BONS PLANS DE L'ÉTÉ SUR L'AGGLO

La période estivale est l'occasion de découvrir ou de redécouvrir l'agglomération et ses atouts au rythme paisible de l'été. Embarquez dès à présent à bord des multiples offres culturelles et de loisirs qui vous sont proposées tout l'été.



VAN, LE VOYAGE À NANTES

Pour la 6^e édition du Voyage à Nantes, du 1^{er} juillet au 27 août, suivez la ligne verte qui serpente sur le sol et découvrez les nombreuses créations éphémères, expositions, œuvres d'arts ou encore aires de jeux. Vous pourrez glisser sur le toboggan géant du château des Ducs de Bretagne ou

visiter Dépodépo, le jardin d'un géant au Jardin des Plantes.

Le but : valoriser le patrimoine et la culture.

Et en plus, la plupart des activités sont gratuites!

Tout le programme sur www.levoyageanantes.fr



CAP SUR TRENTEMOULT!

Envie de dépaysement?

Pas besoin d'aller bien loin, Trentemoult et ses Trentemousins vous accueillent dans leur ancien village de pêcheurs avec ses maisons colorées. Et en plus, on peut y aller en bateau, Navibus depuis l'arrêt Gare

Maritime (10 minutes de trajet). Le Navibus Loire a une fréquence de 20 minutes.

Tarifs : les mêmes que sur le réseau TAN.

www.nantes-tourisme.com/fr/patrimoine/trentemoult



BAINADES EN FAMILLE PRÈS DE NANTES

PATAUGEOIRES

À deux pas de chez soi, **19 pataugeoires sont accessibles dans les quartiers de Nantes** pour les enfants en manque de

fraîcheur, ainsi que le miroir d'eau au pied du Château de Nantes.

Carte des pataugeoires : www.nantes.fr/pataugeoires



AUX HEURES D'ÉTÉ

Du 11 juillet au 18 août, le festival nantais des cultures d'ici et d'ailleurs vous donne rendez-vous. Voyage riche en découvertes des cultures du monde contemporain grâce à plus de 35 concerts, des spectacles pour enfants, du cinéma en plein air et des lectures publiques. **Tous les lieux du festival sont desservis par les transports en commun (Tram, Chronobus, Bus).**

www.auxheuresete.com



UN ÉTÉ ROYAL DE LUXE

Place de la Petite Hollande, les 29 et 30 juillet et du 1^{er} au 6 août, du 8 au 13 août et du 15 au 20 août, la troupe de théâtre Royal de Luxe représentera sa nouvelle création, le spectacle « Miniatures ». À 17h les mardis, jeudis, vendredis, samedis et dimanches et à 15h le mercredi. **C'est gratuit mais il n'y a pas de réservation possible...** Rendez-vous sur place, deux heures avant la représentation. S'y rendre : Tram 1, arrêt médiathèque.

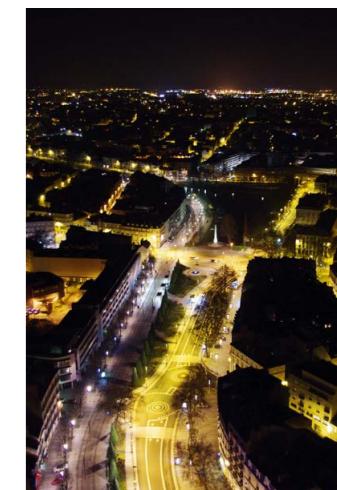
www.royal-de-luxe.com/fr/news



LES RENDEZ-VOUS DE L'ERDRE

Mélange entre jazz à Nantes et Erdre, ce festival vous propose de découvrir une centaine de concerts ainsi que plus de 200 bateaux traditionnels. **C'est l'unique festival gratuit de jazz en France.** 31^e édition du 31 août au 3 septembre. Vendredi de 19h à 01h, samedi de 10h à 01h et dimanche de 10h à 22h.

www.rendezvouserdre.com



GRIMPER AU SOMMET DE LA TOUR BRETAGNE (LE NID)

Au sommet de la tour Bretagne, à plus de 150 mètres, retrouvez l'univers de Jean Jullien avec ses sièges « œuf » et profitez d'une terrasse panoramique sur 360°. Vous pourrez alors vous amuser à retrouver les œufs au plat peints sur certaines toitures de la ville. **Accès au sommet :** gratuit pour les moins de 16 ans. **Horaires :** lundi, mardi, mercredi : 14h 15 - 00h, jeudi 14h 15 - 4h, vendredi 14h 15 - 2h, samedi 10h - 2h, dimanche 10h - 00h.

www.lenidnantes.com



EN BALADE SUR LES RIVES DE L'ERDRE

Après vous être promené sur l'île de Versailles, pourquoi ne pas continuer en remontant vers le nord? Petits ports, châteaux, manoirs, la faune, la flore... Tant de choses sont à découvrir. Le parcours à faire à pied ou à vélo s'étend jusqu'au petit port de

plaisance à Sucé-sur-Erdre. Petit plus, en ce moment le long de l'Erdre : **10 œuvres d'arts jouant avec la nature ont été installées** par Marie Hélène Richard. Si vous souhaitez vous ressourcer, ce circuit est pour vous!

www.nantesmetropole.fr/decouverte/tourisme-et-art-de-vivre

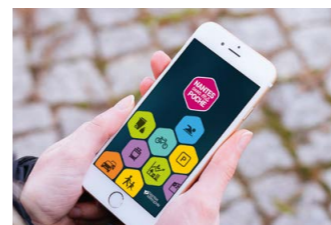


PISCINES

Au cœur de Nantes, **6 piscines proposent des tarifs adaptés pour être accessibles à tous.** Par exemple : les tarifs de la piscine extérieure des

Dervallières et sa plage verte : 0,80 € pour les moins de 8 ans et 2,60 € pour les adultes.

Horaires de ces piscines nantaises sur www.nantes.fr/piscines



NANTES DANS MA POCHE

L'application permet par exemple, de trouver les piscines les plus proches de chez vous, les horaires d'ouverture, la circulation en temps quasi-réel, les activités alentours, les programmes de cinéma, les événements dans

les quartiers... **Gratuite et personnalisable.** Pour Iphone sur l'App Store, pour Android sur Google Play.

www.nantes.fr/nantes-dans-ma-poche



ENVIE DE SORTIR DE L'AGGLO ?

Trainline permet de comparer le prix entre les différents transporteurs : www.trainline.fr



En TER ou Autocar rendez-vous sur www.voyages-sncf.com

Pour les bus low cost :

> **Flixbus :** au départ de Nantes dessert : Vannes, La Rochelle, les Sables d'Olonne www.flixbus.fr

> **Isilines :** au départ de Nantes dessert : Vannes, La Rochelle www.isilines.fr

> **Ouibus :** au départ de Nantes dessert : Vannes, La Rochelle fr.ouibus.com/fr

> **Lila Presqu'île :** lila.loire-atlantique.fr/jcms/lila-presqu-ile-fr-p1_12171

> **Application Lila** pour connaître les horaires, itinéraires... www.lila.loire-atlantique.fr





DEVENEZ PROPRIÉTAIRES !

Logements anciens

L'Office propose des appartements à vendre dans son patrimoine. L'offre est **exclusivement réservée aux locataires** pendant **2 mois**, avant que la vente ne soit ouverte à tous.

BROUSSAIS - NANTES / DOULON

Au cœur d'un environnement verdoyant, calme et agréable les appartements proposent des prestations soignées et sécurisées. Stationnement en souterrain. Proximité des bus 70, 11 et 12 et du Tram 1. Immeuble géré en copropriété. DPE : C

| Type | Surface | Étage | Prix | Frais de notaire |
|-----------|----------------------|-------|-----------|------------------|
| T4 | 85,13 m ² | 3 | 168 557 € | 2 500 € |
| DUPLEX T4 | 88,16 m ² | 3 | 174 557 € | 2 500 € |

DOUET GARNIER - PROCÉ

À deux pas du Parc de Procé, découvrez deux appartements aux prestations de qualité. Proximité Tram 1. Immeuble géré en copropriété. DPE : D

| Type | Surface | Étage | Prix | Frais de notaire |
|------|----------------------|-------|-----------|------------------|
| T3 | 66,76 m ² | 1 | 120 600 € | 2 200 € |
| T3 | 66,76 m ² | 4 | 120 600 € | 2 200 € |

LES BOURDERIES BELLEVUE

Au cœur d'un quartier dynamique en cours de rénovation NMH propose à la vente deux logements individuels. Proximité du Tram 1. DPE : D

| Type | Surface | Étage | Prix | Frais de notaire |
|------|----------------------|-------|----------|------------------|
| T3 | 49,73 m ² | Rdc | 73 080 € | 1 900 € |
| T4 | 59,07 m ² | Rdc | 88 290 € | 2 000 € |

BEAULIEU 3 - ÎLE DE NANTES

Vue d'exception sur la Loire avec ces trois appartements aux prestations de qualité. Immeuble géré en copropriété. DPE : C

| Type | Surface | Étage | Prix | Frais de notaire |
|------|----------------------|-------|-----------|------------------|
| T2 | 54,41 m ² | 1 | 86 550 € | 2 000 € |
| T2 | 47,15 m ² | 3 | 75 000 € | 1 910 € |
| T3 | 67,95 m ² | Rdc | 102 900 € | 2 090 € |

Portes ouvertes

Le service accession de NMH organise des portes ouvertes sur les différents sites en octobre prochain. **Inscrivez-vous dès à présent : accession@nmh.fr**

Logements neufs

Avec le dispositif de location-accession, vous pouvez devenir propriétaire d'un logement neuf avec un prix maîtrisé et un accompagnement sécurisé.



À PARTIR DE **118 000 €**

DERNIÈRES OPPORTUNITÉS

OUCHE BURON - SAINT-JOSEPH

11 APPARTEMENTS DU T2 AU T5 - LIVRAISON FIN 2018

- À proximité de la station Haluchère - Tram 1, Tram-Train, Chronobus C1.
- Dans un quartier en pleine expansion proche des transports, des commerces et du centre commercial Paridis.



À PARTIR DE **105 000 €**

ÎLOT 5 - SAINT-HERBLAIN, BD CHARLES GAUTIER

29 APPARTEMENTS DU T2 AU T4 - LIVRAISON FIN 2019

- À proximité du Tram 1, du Chronobus C3.
- Dans un nouveau quartier proche des transports et du centre commercial Atlantis.



À PARTIR DE **104 000 €**

LANCEMENT DES TRAVAUX

LIPMANN

QUARTIER EST-BOTTIÈRE

15 APPARTEMENTS DU T2 AU T4
LIVRAISON 1^{ER} TRIMESTRE 2019

- À proximité du Tram 1, Chronobus C7, Bus ligne 11.
- Au cœur du quartier Bottière en pleine rénovation urbaine et à 5 mn du centre commercial Paridis.



À PARTIR DE **105 000 €**

LA CANOPÉE ÎLOT 11

ÎLE DE NANTES, PRAIRIE AU DUC

40 APPARTEMENTS DU T2 AU T4
LIVRAISON FIN 2019

- À deux pas du centre-ville, de tous les services et transports (Tram 1, Chronobus C5).
- Dans un cadre de vie urbain et naturel exceptionnel au cœur du futur parc métropolitain.



À PARTIR DE **110 000 €**

LA MÉTAIRIE

BELLEVUE, LES BOURDERIES

6 APPARTEMENTS EN PETITS COLLECTIFS
DU T2 AU T3 - LIVRAISON FIN 2018

- Avec terrasses exposées plein Sud, comprenant 3 T2 et 3 T3.
- Quartier en pleine rénovation implanté au cœur d'un secteur pavillonnaire.
- À proximité du Bus ligne 11, Tram 1.



→ La question du CRL sur les relevés de compteurs d'eau

On m'a parlé du prochain remplacement de mon compteur d'eau chaude, qu'en est-il exactement ?

Nantes Métropole Habitat va faire remplacer gratuitement tous les anciens compteurs d'eau chaude (individuels ou collectifs) par la société Proxiserve.

Ces compteurs permettront de relever à distance les consommations d'eau sans avoir à déranger le locataire.

8000 compteurs d'eau chaude seront ainsi remplacés entre septembre et décembre prochain.

Les locataires concernés recevront une information personnelle indiquant la période à laquelle sera effectué le remplacement, et les modalités de mise en œuvre.

Merci de réserver le meilleur accueil à notre partenaire Proxiserve.



DES SERVICES DE PROXIMITÉ POUR VOUS FACILITER LE TRI DES ENCOMBRANTS

Pour vous aider à trier vos encombrants et leur donner une seconde vie, NMH a ouvert des locaux de tri au cœur des quartiers à Nantes.

Port Boyer

- 3, rue de Pornichet
- 79, rue du Port Boyer

Malakoff

- 3, rue du Luxembourg
- 2, rue d'Irlande

Clos Toreau

- 2, rue de Biarritz

Bellevue

- 15, rue Lucien Aubert
- 7, rue de la Dordogne

Dervallières

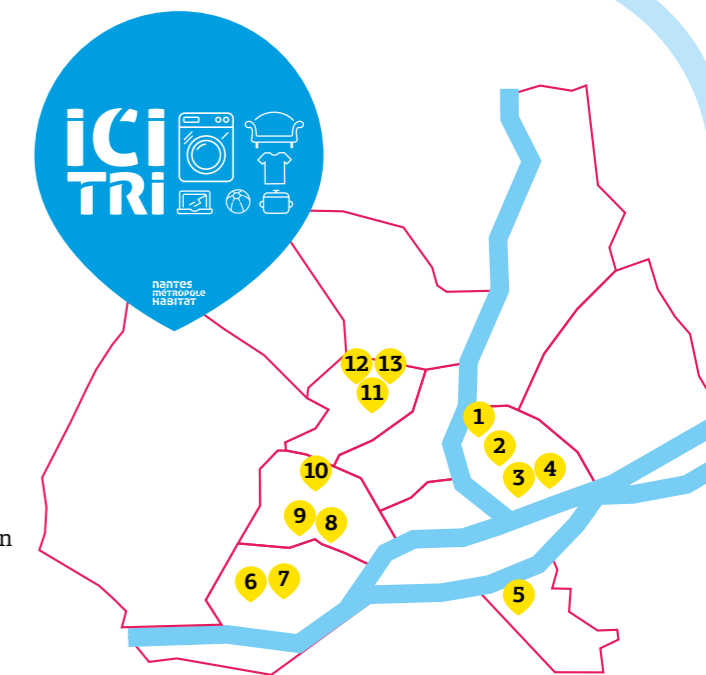
- 10, rue Nicolas Poussin
- 14, rue Claude Lorrain

Breil

- Rue Charles Dullin

Nantes Nord

- 1, rue André Chénier
- 8, rue Samuel de Champlain
- 3, rue de Québec



LOCAUX DE TRI

Volume des déchets et des encombrants collectés par an sur les locaux de tri NMH

13 TONNES DE VÊTEMENTS

13 TONNES DE CARTONS

1000 À 1500 M³ D'ENCOMBRANTS

En savoir plus : www.nmh.fr



PROJET EXPÉRIMENTAL D'HABITAT PARTICIPATIF : CONCEVOIR ENSEMBLE SON FUTUR LOGEMENT !

En 2020, Nantes Métropole Habitat va livrer une opération innovante de 21 logements locatifs sociaux en habitat participatif sur une parcelle de 2 862 m² dans le nouveau quartier Erdre Porterie au nord-est de Nantes.



Le choix d'un projet participatif 100% HLM est une première dans le grand Ouest! Avec ce projet, Nantes Métropole

Habitat souhaite expérimenter avec les futurs habitants une nouvelle manière de concevoir et de gérer les logements. Le collectif de futurs habitants pourra ainsi s'exprimer très tôt sur leur prochain habitat et leurs attentes, se réunir autour d'un projet commun de construction et de vie, et sera amené à imaginer une gestion partagée de certains espaces.

Pour cela, 16 ménages volontaires se sont lancés dès mars 2017 dans les premiers

ateliers participatifs.

« Les familles sont similaires à celles présentes chez tous les bailleurs sociaux, que ça soit en terme de composition familiale, d'âge ou d'emploi. Le groupe est très divers, il s'agit de le souder autour d'une dynamique commune » explique Clémence.

Les 4 premiers temps d'atelier ont permis d'apprendre à se connaître entre futurs voisins, aller visiter le site du projet, et travailler ensemble à la co-rédaction du programme.



Apprendre à se connaître et partager ses souhaits pour construire ensemble son futur habitat.

CHOISIR COLLECTIVEMENT L'ARCHITECTE, LES MATÉRIAUX ET L'ENTREPRISE DE TRAVAUX

En juin, le programme co-rédigé avec le groupe a été envoyé aux entreprises qui remettront une offre fin septembre.

À la rentrée, deux représentants du collectif d'habitants accompagneront Nantes Métropole Habitat dans la sélection de l'architecte et de l'entreprise de travaux.

« Faire participer les habitants à toutes les étapes de la vie du projet, les accompagner lors des ateliers

de conception est une expérience très riche sur le plan humain et professionnel. Un voyage de 3 ans qui amènera chaque acteur du projet à travailler différemment et à reconsidérer ses rapports avec les autres, dans l'idée de replacer le savoir-faire des locataires au cœur de la démarche. » indique Sacha, chargé d'opérations à NMH.

Ensuite, entre novembre 2016 et mars 2018, le collectif d'habitant participera à de nouveaux

ateliers participatifs en présence de l'architecte. Cette discussion privilégiée entre l'architecte, Nantes Métropole Habitat et les futurs habitants permettra de co-concevoir le projet définitif : aménagement des logements, choix des matériaux, organisation des espaces partagés...



Comme chaque année la famille du mouvement HLM tiendra son congrès à Strasbourg dans la période du 26 au 28 septembre. Que pouvons-nous attendre de ce 78^e Congrès?

Nous pouvons regretter que le nouveau Président de la République Emmanuel Macron et son Premier Ministre Edouard Philippe n'aient pas créé un

Ministère du Logement comme leurs prédécesseurs. Le logement est regroupé dans le Ministère de la cohésion des territoires. Peut-être aurons-nous la surprise lors du prochain congrès de voir la création d'un secrétariat du logement?

Nous profitons de notre expression pour dire à l'ensemble du personnel quel que soit leur métier au sein de Nantes Métropole Habitat, que nous sommes solidaires avec eux, et que nous condamnons fermement les agressions physiques ou verbales, pour nous ce ne sont pas des méthodes. Notre association et moi-même nous pouvons intervenir en direction des agences de proximité ou du siège pour trouver des solutions amiables à vos problèmes, mais ce n'est pas à travers la violence vers le personnel que cela fera avancer vos revendications. En cette période estivale nous pensons à tous ceux qui n'auront pas la chance de partir en vacances. Nous vous invitons à profiter pleinement des activités qui vont vous être proposées dans vos quartiers. Bonnes vacances à tous.

Vous pouvez contacter notre association au 02 28 08 29 88 les lundis, mercredis et vendredis, sauf pendant les vacances scolaires.

Vous pouvez également prendre rendez-vous avec moi-même : Lucien Bertin, Administrateur Locataires NMH 06 74 36 61 00 (hors vacances scolaires).



CLCV-Nantes
18 Bis rue Charles Perron
44100 Nantes
Tél : 02 40 43 42 84.



LA CGL 44, UNE ASSOCIATION POUR VOUS ACCOMPAGNER DANS LA RESTITUTION DE VOTRE DÉPÔT DE GARANTIE (CAUTION)

Notre association vous propose du conseil juridique pour régler vos litiges dans le domaine de l'immobilier (charges, insalubrité, troubles du voisinage).

Souvent rencontrée par les locataires, la non-restitution du dépôt de garantie (couramment appelé caution) est un problème dans lequel nous pouvons vous fournir notre assistance.

Nous tenons une permanence à la Manufacture des Tabacs, au 6 Place de la Manu (1^{er} étage) du lundi au jeudi de 8h30 à 13h et de 13h30 à 17h30, et le vendredi de 8h30 à 16h30. Nous vous recommandons de prendre rendez-vous avant de vous rendre à notre local, afin de vous assurer la présence d'un juriste disponible. Un bureau annexe est également présent 5 rue de la Chicotière à Saint-Herblain (téléphone : 02 40 46 31 84).

Pour tout renseignement, n'hésitez pas à nous contacter par téléphone (02 40 74 16 85) ou par mail (udcgl44.lamanu@sfr.fr), ainsi qu'à consulter notre site internet (cgl44.fr).



La CSF rappelle ses priorités au nouveau gouvernement

L'annonce de la composition du nouveau gouvernement après les élections législatives est sans appel, pas de secrétariat d'état au logement, à la famille et à la consommation en tant que tel. La CSF déplore fortement l'absence d'affichage de ces thématiques pourtant essentielles dans la vie quotidienne de tous les citoyens; le logement reste une des préoccupations majeures des Français, la consommation une source d'enjeux incontournable. La famille demeure, quant à elle, un lien de solidarité important dans notre société. La dilution de ces problématiques centrales parmi d'autres nous apparaît comme un signal inquiétant en introduction de cette nouvelle mandature. Face à cela, la question de l'implication active du nouveau gouvernement sur ces sujets se pose légitimement. La CSF, toujours présente auprès des familles modestes dans les quartiers populaires, demande à ce que leurs préoccupations fondamentales soient relayées et prises en compte au plus haut niveau de façon claire et affichée! C'est pourquoi, elle redoublera de vigilance sur les lois et projets menés dans ces domaines.

La CSF continuera de porter avec force les valeurs humanistes, progressistes et de justice sociale pour toutes les familles!

Nous vous donnons rendez-vous à la rentrée pour vous recevoir dans nos permanences CSF sur les quartiers et agir avec vous pour défendre vos droits et participer aux projets urbains qui vous concernent.

La CSF vous souhaite un bel été et de vivre de bons moments de détente avec vos proches dans vos quartiers et de pouvoir participer aux nombreuses animations estivales sur la Ville de Nantes.

Fari SALIMY,
votre représentante CSF au Conseil d'administration de NMH
06 88 84 15 41



DERVALLIÈRES-MAISON PAJOT

CONCERTATION « AROMATIQUE »

Nous /

Nantes Métropole Habitat développe avec les habitants des projets dits de « gestion de site » sur l'ensemble des quartiers de Nantes. L'objectif est d'imaginer avec et pour les habitants des solutions pour l'amélioration par exemple d'espaces communs, d'espaces verts, d'usage des halls, ou encore un accompagnement des locataires lors de relogement suite à des travaux, etc...

C'est le cas dernièrement sur le site de Maisdon Pajot (quartier Chantenay), où

les habitants et les équipes de l'agence Watteau réfléchissent ensemble aux futures plantations en pieds d'immeubles et aux espaces de jeux et de détente.

Ce travail collaboratif avec des locataires référents a permis de décider la création d'un jardin aromatique avant d'étudier la possibilité de créer un jardin partagé.

Certains aménagements verront le jour cette année, avec le concours des jardiniers de l'office, d'autres nécessiteront plus de temps et d'autres rencontres sur les deux prochaines années.

Vous /

De leur côté les habitants concernés ont participé à deux ateliers participatifs avec visites sur site, choix des aménagements, des végétaux. Pour de nombreux locataires participant au projet :

« C'est les pieds d'immeubles que nous voulons investir, avec par exemple la plantation d'aromatiques et de fleurs. Pour le reste des aménagements, nous allons échanger avec l'Office. »

Affaire à suivre!



Les habitants et les équipes NMH se réunissent pour échanger autour de propositions d'amélioration du cadre de vie.



1/ ÉNIGME

Quelle est la suite logique :
68 ST / 12 DE / 25 VQ / 43 ?

2/ CHARADE

Mon premier est un adjectif possessif

Mon second est le contraire de oui

Mon tout est un prénom

3/ DEVINETTE

Qu'est-ce qui est plus grand que la Tour Eiffel, mais infiniment moins lourd ?

Solutions

1/ 43 QS : Il faut prendre la première lettre du 1^{er} chiffre et dernière lettre du second chiffre.
43 = Quarante-trois
2/ Manon (manon).
3/ Son ombre.
4/ Il s'agit de l'EHPAD Renoit aux Dervallières (EHPAD = Etablissement d'Hebergement pour personnes âgées dépendantes).



À vos idées !

Cette rubrique vous appartient!

Une recette, une astuce déco ou bricolage, un bon plan à partager, une idée de service...

N'hésitez pas à nous faire part de vos propositions pour alimenter cette rubrique!
www.deezer.com/fr/#



Par courrier :

Nantes Métropole Habitat,
Direction de la communication,
26 place Rosa Parks, BP 83618,
44036 Nantes cedex 1



Par mail :

communication@nmh.fr

4/ PHOTO MYSTÈRE

Saurez-vous reconnaître ce bâtiment de NMH ?



LES ASTUCES DES LOCATAIRES :

UN DÉO BIO FACILE!

Ingrédients :

- 40 g d'huile de coco
- 10 g de cire d'abeille
- 30 g de bicarbonate de soude
- 20 g d'arrow-root (disponible en épicerie bio ou sur des sites internet de cosmétique « maison ») ou à défaut 20 g de féculé de maïs

- En option, 1 à 3 huiles essentielles au choix (15 gouttes au total) : palmarosa (efficace contre les odeurs de transpiration), lavande fine (apaisante, cicatrisante), sauge scarlée (régule la transpiration excessive), tea tree (antibactérienne) ou menthe poivrée (rafraîchissante)



Atelier proposé par NMH lors de la Semaine du Développement Durable : « Fabriquer son produit cosmétique ».

Préparation

- > Faire fondre l'huile de coco et la cire d'abeille au bain-marie.
- > Mélanger et verser dans un pot hermétique, propre et désinfecté.
- > Ajouter petit à petit le bicarbonate de soude et l'arrow-root (ou la féculé de

- mais) en mélangeant vigoureusement pour éliminer tous les grumeaux.
- > Pour finir, incorporer les huiles essentielles et mélanger à nouveau.
- > Fermer le pot et placer 10 minutes au réfrigérateur pour solidifier le mélange.

Mode d'utilisation

En l'absence d'eau, ce déodorant bio se conserve facilement plusieurs mois. Il suffit de prélever une petite quantité de ce beurre obtenu avec une petite spatule en bois et de l'appliquer sur les aisselles.



Carte blanche

En solo ou en famille, se faire plaisir à petits prix!

ÉVADEZ-VOUS AVEC CARTE BLANCHE!

Spectacles et cinémas, piscines, patinoire, musées, médiathèques, mais aussi théâtres, matches de haut niveau... Au total, plus de 60 lieux ouvrent leurs portes à des tarifs préférentiels aux détenteurs de la Carte blanche. À Nantes, la culture et le sport se partagent.

Carte Blanche est une carte gratuite valable 1 an, qui donne accès à des offres à tarif réduit, proposées par des partenaires culturels, sportifs et de loisirs.

Elle est destinée aux Nantais ayant de faibles ressources. C'est une carte individuelle et nominative, avec photo.

Tous les membres du foyer en ont une, y compris les enfants à partir de 2 ans. Le niveau de ressources maximum correspond au quotient familial de la Caisse d'Allocations Familiales

(CAF) inférieur ou égal à 650. Ce quotient est inscrit sur votre notification CAF.

Carte blanche offre des réductions sur l'ensemble de la programmation ou de la saison : entrée à un spectacle, à un film, à une exposition, à un événement sportif (handball, volley, basket, hockey sur glace, rugby).

nantes.fr - @nantesfr

VILLE DE
Nantes

JUSTIFICATIF À PRODUIRE

- > **Justificatif de quotient familial de la CAF de moins de 3 mois** ou à défaut l'avis d'imposition ou à défaut les 2 derniers justificatifs de ressources permettant le calcul du quotient.
- > **Une pièce d'identité** avec photographie du demandeur.
- > **Un justificatif de domicile** à Nantes.
- > **Une photographie** pour chaque bénéficiaire de la carte.

- > **Un justificatif prouvant la composition de la famille** (livret de famille, actes de naissance).

OÙ SE PROCURER SA CARTE ?

- > **CCAS de Nantes**
1bis, place Saint Similien
44000 Nantes
- > **À la mairie centrale de Nantes** (Hôtel de Ville), rue de Strasbourg
- > **Une des 11 mairies annexes**

En savoir plus :
www.nantes.fr/carteblanche

POUR
SORTIR
— DONNEZ-VOUS —



Une ancienne cale de lancement de bateaux dédié à l'art et à la créativité.

LA CALE 2 CRÉATEURS

En suivant la ligne verte jusqu'à l'Île de Nantes, entre la grue jaune Titan et la Carrousel des Mondes Marins, **venez découvrir cette ancienne cale de lancement de bateaux désormais entièrement dédiée à la créativité et à la mode.**

Cette année, une exposition photos « Circulation(s) » vous invite au voyage et à la poésie. C'est l'association « Des Femmes en fil » qui produit cet événement en partenariat avec le Voyage à Nantes. **L'association, propose ses propres créations artistiques de couture** réalisées dans l'atelier place Mendès-France à Bellevue.

Plus d'infos : 09 50 97 46 91

Directeur de la publication : Marc Patay

Comité de rédaction : Franck Albert, Matthieu Coasne, Manon Bouillé, Catherine Pasquier, Florian Largillière | N°ISSN : 2555-2902

Conception et mise en page : Augural / Stratéo | Photos NMH - V. Jonchery

Remerciements aux collaborateurs qui ont contribué à la réalisation de ce numéro.

Nantes Métropole Habitat, 26 place Rosa Parks, BP 83618, 44036 Nantes Cedex 1

www.nmh.fr | [@NMHHabitat](https://twitter.com/NMHHabitat)

PEFC® 10-31-1658 / Certifié PEFC / pefc-france.org

afaq
ISO 9001
QUALITÉ
AFMAQ CERTIFICATION

nantes
MÉTROPÔLE
HABITAT