

N° 98
ÉTÉ 2018



Tout savoir sur la commission d'attribution des logements



NMH un Monde de Services
Page 4



Le dossier
Page 6



À vos agendas
Page 12



DIALOGUER ET CONSTRUIRE ENSEMBLE

Dans le cadre du projet participatif « Un Monde de Services » et pour rester au plus près de vos attentes, nous organisons tout au long de l'année des rencontres avec les locataires volontaires, les collaborateurs de l'Office, les élus de vos quartiers et nos fournisseurs. Depuis le début de l'année, nous avons ainsi engagé ensemble le dialogue autour de nos

services de proximité. La richesse et la pertinence de ces échanges vont servir à orienter nos réflexions et nos priorités pour améliorer la qualité des services que nous vous apportons chaque jour.

Une première restitution globale des différentes réunions participatives s'est tenue le 20 juin.

Ce temps de synthèse, de partage et d'échange en présence des locataires investis dans la démarche et des collaborateurs de l'Office, va nous permettre de finaliser les mesures prioritaires, en termes de qualité de services, que nous vous présenterons durant le 2^e semestre de cette année, et notamment dans les prochains numéros de votre journal.

Le mode d'attribution des logements sociaux est également une de vos interrogations régulières.

C'est pourquoi j'ai souhaité que le dossier du journal soit consacré à la présentation en toute transparence du fonctionnement de notre Commission Interne d'Attribution des Logements.

Comment sont identifiés les candidats? Sur quels critères étudier les demandes? Qui participe à la décision? Découvrez le travail que nous effectuons toutes les semaines avec les associations de locataires pour pouvoir attribuer près de 2 500 logements par an.

Enfin, puisque c'est l'été, vous retrouverez comme chaque année les « bons plans » pour profiter de votre ville durant les vacances.

Bonne lecture!

Alain ROBERT,
Président de NMH,
Adjoint au Maire de Nantes.



FEYDER

POUR VOTRE SÉCURITÉ, LES POMPIERS ENFUMENT L'IMMEUBLE

Ce jour-là, une fumée inquiétante s'élève d'une tour. Les pompiers sont prévenus, ils sont même à l'origine de la scène. En effet, pour sensibiliser le public, un feu d'appartement a été simulé, avec propagation en cage d'escalier dans un immeuble de NMH.

Quelques habitants émergent dans un nuage de fumée. Bien que prévenu, la scène reste impressionnante. Les camions ne sont pas encore arrivés, mais quelques pompiers sont déjà sur place afin de sensibiliser les curieux.

Objectif : sensibiliser à la prévention, aux risques incendie et à la citoyenneté.

Sur place : toute l'équipe de sapeurs-pompiers, des acteurs de la ville de Nantes, de NMH et des médiateurs pour permettre le dialogue citoyen, renforcé par la présence de services civiques très motivés. Le public de la maison de quartier, mais aussi les plus jeunes avec l'accueil de loisirs, ont été invité à assister à l'exercice.

L'enfumage à l'aide d'une machine qui dégage de la fumée froide et l'arrivée de la grande échelle font sensation. Un pas dans la bonne direction pour une prise de conscience des comportements à risques et montrer la synergie des services - pompiers,



baillleurs ou médiateurs - qui travaillent au quotidien pour la sécurité des habitants.



LA MÉTROPOLE EN BREF

MALAKOFF

AGIR POUR LA PROPRETÉ - NETTOYAGE DE PRINTEMPS AVEC LES ENFANTS !

Des ateliers de sensibilisation ont été menés par des agents d'entretien de NMH avec les enfants du quartier Malakoff (écoles Henri Bergson et Jean Moulin). Tour à tour les enfants ont été sensibilisés à la problématique du jet de déchets par les fenêtres, au tri et au recyclage des encombrants avec les locaux Ici Tri et ont participé au ramassage de déchets sur les espaces extérieurs. À chaque fois, une soixantaine

d'enfants répartis en trois groupes ont ainsi sillonné les abords des immeubles pour un nettoyage en règle : papier, canettes, bouteilles en plastique, emballages, verre...

« En menant ce type d'actions, on espère faire des enfants de véritables « ambassadeurs de la propreté » auprès de leur famille et des habitants du quartier. » confie Cheikh, correspondant propreté et cadre de voie à NMH.

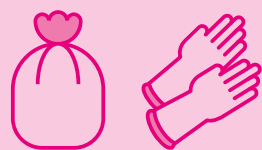
Ce type d'action avec les enfants se généralise sur l'ensemble du patrimoine NMH et implique les agents de terrain qui présentent leur métier et les difficultés en termes de propreté auxquelles ils doivent faire face.



Les enfants ont sillonné les abords des immeubles pour traquer les déchets.

BILAN

plus de 97 kg de déchets ramassés pour l'école Henri Bergson et 50 kg pour Jean Moulin.



LE CHIFFRE

INNOVATION

500

PERSONNES

ont souhaité découvrir la prouesse technique de la première maison réalisée en France en impression 3D, à l'occasion d'une journée portes ouvertes organisée au printemps.





nmh
UN MONDE
DE SERVICES

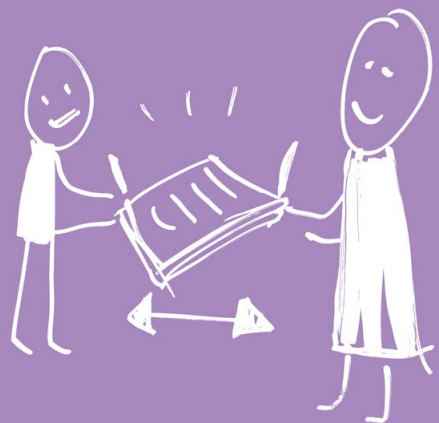


**DÉFINIR
ENSEMBLE
NOTRE OFFRE
DE SERVICES**

LES RENCONTRES
CONTINUENT

DEPUIS PLUSIEURS MOIS, DANS LE CADRE DU PROJET PARTICIPATIF « UN MONDE DE SERVICES », NOUS NOUS SOMMES RENCONTRÉS À DIFFÉRENTES REPRISES POUR ÉCHANGER ET TRAVAILLER SUR NOTRE OFFRE DE SERVICES, LES PRIORITÉS À METTRE EN PLACE, LES PISTES DE PROGRESSION, LES POINTS FORTS...

Nous avons également échangé avec nos collaborateurs, les élus du territoire et nos différents partenaires afin d'avoir une vision globale des attentes de chacun et d'envisager les pistes de travail à mettre en place.



Des échanges directs et riches pour définir les priorités.

5 THÉMATIQUES PRIORITAIRES IDENTIFIÉES

Suite aux différents échanges avec vous, dont un grand débat avec **plus de 70 participants** en début d'année, les services rendus par NMH, vos attentes et les difficultés rencontrées, **ont été listés puis classés par ordre de priorité.**

- 1 **Respect et civisme**
- 2 **Propreté**
- 3 **Relations avec NMH** (accueil, dialogue, concertation, réclamations, relations fournisseurs)
- 4 **Services innovants**
- 5 **Gestion de la relation avec les entreprises prestataires** (maintenance, entretien...)

DES GROUPES MIXTES

Afin d'approfondir ces thématiques en petit comité, plusieurs groupes de travail entre locataires et collaborateurs NMH se déroulent actuellement et se termineront cet été.

Un plan d'actions et un calendrier de mise en œuvre seront ensuite mis en place. Nous vous en reparlerons dans le prochain journal en septembre.



« Les habitants de Port Boyer doivent prendre conscience de leur chance. Nous avons de grands espaces verts, une vue magnifique sur l'Erdre. **Mais ce spectacle est souvent gâché par des incivilités. Ce que j'aimerais ? Voir les bateaux sans les déchets !** »

Alain,
locataire à Port Boyer

« C'est la curiosité qui m'a poussée à venir. Et je ne suis pas déçue ! **C'est enrichissant d'entendre des points de vue différents.** »

Marie-Thérèse,
locataire au passage du Carrousel en centre-ville



LITIGES : UN MÉDIATEUR DÉSORMAIS À VOTRE SERVICE



Gérer les réclamations est une priorité. Afin d'améliorer la qualité de service, un médiateur des litiges de la consommation est désormais à votre disposition si le traitement initial de votre réclamation ne vous a pas satisfait.

LA MÉDIATION POUR QUELS LITIGES ?

- > **Les réclamations** en lien avec votre contrat de location sur les charges locatives, les services rendus, le loyer ou un conflit de voisinage.
- > **Pour les activités d'accession à la propriété** (neuf et ancien), la demande doit concerner le contrat de vente du logement : commercialisation, construction, garantie de rachat, vente HLM.

COMMENT ÇA MARCHE ?

Le médiateur n'intervient que lorsque la réponse apportée à votre réclamation par votre bailleur ne vous a pas donné pleine satisfaction. Vous devrez alors justifier de l'envoi d'une réclamation écrite à Nantes Métropole Habitat **datant de moins d'un an** avant la saisie du médiateur. **Vous pouvez alors contacter le médiateur sur le site www.medycis.fr et saisir votre demande** en précisant votre nom, coordonnées, références client et en décrivant le problème rencontré. Le médiateur examinera votre demande, et **si elle est recevable, il tentera de trouver un accord et de régler le différend.**

UN « JARDIN » DE... 65 HECTARES !



Le patrimoine de NMH bénéficie d'une qualité exceptionnelle d'espaces verts destinés aux locataires : parcs dans tous les quartiers nantais, rives de la Loire et de l'Erdre, arbres remarquables, jardins et potagers partagés...

Une équipe de 60 jardiniers entretient toute l'année 65 hectares d'espaces verts qui façonnent et embellissent les quartiers nantais. **Sur ces espaces, NMH a déployé 121 aires de jeux pour les enfants et une cinquantaine d'équipements sportifs.** Ils sont entretenus et mis aux normes par les équipes de techniciens de l'Office pour le plaisir et la sécurité de tous.

Les beaux jours arrivent : profitez-en !





ATTRIBUTION DES LOGEMENTS : COMMENT ÇA MARCHE ?

Chaque année Nantes Métropole Habitat attribue plus de 2 200 logements sociaux. L'étude des candidatures se fait au sein d'une commission qui se tient à l'Office toutes les semaines, en présence d'élus, et de représentants des locataires et des partenaires. Le fonctionnement de cette commission et les conditions d'attribution sont strictement encadrés par la législation pour garantir transparence et équité.

UNE DÉCISION COLLÉGIALE

L'attribution d'un logement à un demandeur s'effectue au sein de la Commission d'Attribution des Logements (la CAL) au sein de Nantes Métropole Habitat. Elle se réunit toutes les semaines, tout au long de l'année, pour évaluer les candidatures proposées sur chaque logement qui est en cours de location.

Qui participe à cette commission ?

- > 3 élus de Nantes Métropole et/ou de la Ville concernée.
- > 1 représentant des associations de locataires.
- > 1 représentant de l'UDAF (Union Départementale des Associations Familiales).
- > 1 représentant de la CAF.
- > Elle est présidée par Alain Robert, adjoint au Maire de Nantes et Président de l'Office.

Pour chaque logement mis en location par Nantes Métropole Habitat (neuf ou ancien), 3 dossiers de candidats sont proposés, examinés et classés dans un ordre de priorité.



COMMENT ÇA MARCHE ?

- 1 **La demande de logement** se fait à la Maison de l'Habitant ou auprès des bailleurs de la Métropole.
- 2 **Un logement est construit ou se libère** : le bailleur recherche des candidats à partir d'un fichier départemental qui regroupe l'ensemble des demandeurs de logements sociaux, en fonction des attentes exprimées et des critères du logement : localisation, étage, loyer et charges, équipements, etc.
- 3 **Les Services clientèles** contactent les candidats pour proposer une visite du logement.
- 4 **La Commission examine 3 candidatures** pour chaque logement à attribuer, étudie la situation des demandeurs proposés et définit un ordre de priorité.
- 5 **Le logement est proposé au candidat classé en 1 par la CAL.** Si celui-ci refuse le logement, il est proposé au candidat suivant et ainsi de suite jusqu'à ce que le logement soit attribué. Les dossiers des candidats classés en rang 2 et 3 n'ayant pas obtenu le logement pourront être recontactés pour une prochaine offre.

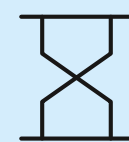
Une charte conçue avec les associations de locataires fixe les priorités d'attribution, notamment :

- > Raisons de santé,
- > Taille du logement,
- > Précarité économique,
- > Ménages en situation de sinistre ou d'insalubrité,
- > Victimes de violence.

Consultable sur nmh.fr



EN CHIFFRE



27000

DEMANDES EN COURS SUR L'ENSEMBLE DE L'AGGLOMÉRATION NANTAISE.



6000

LOGEMENTS SOCIAUX ATTRIBUÉS PAR AN SUR LA MÉTROPOLE NANTAISE PAR L'ENSEMBLE DES BAILLEURS.



1

COMMISSION D'ATTRIBUTION DES LOGEMENTS PAR SEMAINE (ENVIRON 50 PAR AN).



PLUS DE

7000

CANDIDATURES ÉTUDIÉES CHAQUE ANNÉE PAR NANTES MÉTROPOLE HABITAT POUR ATTRIBUER **2 200 LOGEMENTS EN MOYENNE PAR AN** (DONT **25 À 30%** RÉSERVÉS POUR LES DEMANDES DE DÉMÉNAGEMENT DE NOS LOCATAIRES).



LES « MUTATIONS »

Chaque locataire de l'Office qui souhaite déménager (qui fait une demande de mutation) **peut rencontrer son chargé de clientèle afin de rédiger une fiche de mobilité ou de modifier sa demande en ligne.**



QUESTION DU CRL :

QUELS SONT LES DÉLAIS D'ATTRIBUTION D'UN LOGEMENT ?

« Le délai d'attente dépend des caractéristiques de la demande et des disponibilités de logements correspondant aux souhaits du demandeur. Les critères de priorités d'attribution entrent également en compte. **À NMH, le délai moyen d'attribution est de l'ordre de 20 mois.**

Nous mettons tout en œuvre pour satisfaire les demandeurs au plus vite, que la demande concerne un premier logement ou une mutation. »

Mirella Gillet, Responsable du service gestion locative et clientèle.



En savoir +

LA MAISON DE L'HABITANT

12 RUE DU PRÉSIDENT HERRIOT 44 000 NANTES
DU LUNDI AU VENDREDI DE 9H À 12H30 ET DE 13H30 À 17H (FERMÉ AU PUBLIC LE MARDI MATIN)

Pour :

- > Déposer votre demande locative sociale
- > Des conseils juridiques, financiers et fiscaux sur le logement et l'habitat
- > Des informations sur les économies d'énergie et la rénovation énergétique
- > Découvrir l'offre de logements de la métropole

nantesmetropole.fr
nmh.fr

contact@adil44.fr

02 40 89 30 15





DEVENEZ PROPRIÉTAIRES!

Logements neufs

Avec le dispositif de location-accession, vous pouvez devenir propriétaire d'un logement neuf avec un prix maîtrisé et un accompagnement sécurisé.



À PARTIR DE
118 000
€

DERNIÈRES OPPORTUNITÉS

OUCHE BURON - SAINT-JOSEPH

11 APPARTEMENTS DU T2 AU T5 - LIVRAISON DÉBUT 2019

- À proximité de la station Haluchère - Tram 1, Tram-Train, Chronobus C1.
- Dans un quartier en pleine expansion, proche des transports, des commerces et du centre commercial Paridis.



À PARTIR DE
107 500
€

ARMORICA - SAINT-HERBLAIN, BD CHARLES GAUTIER

27 APPARTEMENTS DU T2 AU T4 - LIVRAISON 1^{ER} TRIMESTRE 2020

- À proximité du Tram 1 et du Chronobus C3.
- Dans un nouveau quartier proche du centre commercial Atlantis.



À PARTIR DE
104 000
€

LIPPMANN

QUARTIER EST - BOTTIÈRE

15 APPARTEMENTS DU T2 AU T4 LIVRAISON 1^{ER} TRIMESTRE 2019

- À proximité du Tram 1, Chronobus C7 et Bus ligne 11.
- Au cœur du quartier Bottière en pleine transformation, à 5 min du centre commercial Paridis.



À PARTIR DE
97 000
€

LA CANOPÉE

ÎLE DE NANTES, PRAIRIE AU DUC

39 APPARTEMENTS DU T2 AU T4 LIVRAISON 2^E TRIMESTRE 2020

- À deux pas du centre-ville, de tous les services et transports (Tram 1, Chronobus C5).
- Dans un cadre de vie urbain et naturel exceptionnel au cœur du futur parc métropolitain.

Accession à la propriété

UNE **100^e**
FAMILLE EN BÉNÉFICIE!

Daniël et Dorothée sont aujourd'hui propriétaires. Locataires depuis 2007, successivement aux Bourderies et à la Contrie, **ce jeune couple d'enseignants a sauté sur l'occasion lorsque l'Office a lancé la commercialisation de quelques logements anciens.** « On est forcément ravis! C'est un beau T4 avec balcon et vue sur le parc de Broussais. Pour un prix très attractif et un accompagnement des services de NMH au top. » précise Daniël. La famille a emménagé en mai avec ses deux enfants.

Plus d'infos sur le programme des ventes (anciens et neuf) : www.nmh.fr

LA VENTE EN CHIFFRES

La vente de logements, neufs ou anciens, correspond à la fois à **une demande des locataires, qui peuvent ainsi acquérir un bien à tarif concurrentiel** dans la métropole nantaise, et permettent aux bailleurs sociaux d'**augmenter leurs capacités d'investissement au service des locataires.**

APPARTEMENTS ANCIENS

Quelques centaines de logements, sur les 25 000 que compte l'Office, seront à courts ou moyen terme proposés à l'achat : d'abord aux locataires occupants et ensuite, lorsque le logement est vacant, la proposition est faite aux autres locataires de NMH en exclusivité pendant deux mois.

La première vente a été réalisée en 2014. Chaque année les locataires souhaitant se porter acquéreurs sont de plus en plus nombreux : **la centième vente a eu lieu ces dernières semaines!**

APPARTEMENTS NEUFS DANS LE CADRE DE L'ACCESSION ABORDABLE (DISPOSITIF PSLA)

L'accession abordable permet à des ménages modestes (sous conditions de ressources) **d'être accompagnés en toute sécurité pour l'acquisition d'un logement neuf à un tarif maîtrisé.**

En mars 2014, NMH commercialisait ses 14 premiers logements neufs en accession abordable à Malakoff, aujourd'hui tous vendus.

Depuis 28 appartements ont été commercialisés à St Joseph de Porterie et 31 sur l'Île de Nantes début 2018.

Dernière livraison : de nouveaux propriétaires vont emménager cet été, sur l'Île de Nantes dans la résidence Polaris (57 logements). **D'ici 2020, ce sont 120 appartements neufs qui seront livrés dans l'agglomération nantaise.**



L'ENSEMBLE DES MILITANTS BÉNÉVOLES INDECOSA CGT ET MOI-MÊME, SOUHAITONS LA BIENVENUE AUX NOUVEAUX LOCATAIRES QUI VIENNENT D'ARRIVER.

Comme indiqué dans un précédent article, entre le 15 novembre et le 15 décembre 2018, auront lieu les Élections des représentants des locataires au sein du Conseil d'administration de Nantes Métropole Habitat. Nous sommes à sept mois environs de la campagne électorale et l'occasion de faire un bilan de notre présence au sein du CA. Lors de mes déplacements dans les quartiers, on m'a très souvent demandé en quoi consistait le rôle d'un administrateur locataire?

Si certains d'entre vous connaissent réellement son rôle au sein d'un organisme HLM comme celui de Nantes Métropole Habitat, j'ai souvent remarqué que beaucoup de locataires ont encore du mal à comprendre son rôle. Pourtant, celui-ci a un rôle très important et pas des moindres : il représente l'ensemble des locataires au sein du CA et dans toutes les instances où il peut intervenir, comme dans la Commission des Attributions des Logements où son rôle est important. Il est le garant que tous les dossiers sont traités de la même manière, il peut intervenir et prendre la parole à tout moment. Pour avoir participé durant ce mandat de 4 ans à cette instance, le représentant des locataires est écouté et sa parole n'est pas remise en cause par les autres membres de la commission. Vous pouvez compter sur moi-même et celui des militants de notre association, pour vous accompagner.

Vous pouvez nous joindre à la Maison des syndicats :

INDECOSA CGT : Maison des syndicats, 1 Place de la Gare de L'État 44276 Nantes - 02 28 08 29 88

Lucien BERTIN, Administrateur Locataire : 06 74 36 61 00



LA CLCV SOUTIEN UN COLLECTIF D'HABITANTS DU CLOS TOREAU MOBILISÉ AUTOUR DES PROBLÈMES DE STATIONNEMENT EN PIED D'IMMEUBLES LIÉS AUX USAGERS DU BUSWAY.

À la suite de cette mobilisation, plusieurs rencontres ont eu lieu en 2017 pour exprimer les difficultés vécues et rechercher des solutions. Autour de la table, habitants, élus, NMH, Nantes Métropole et la CLCV se sont inscrits dans une démarche constructive, élaborant une enquête d'évaluation. Depuis avril 2018, une expérimentation est en cours : une zone résidentielle gratuite pour les locataires de NMH propriétaires d'un véhicule - à qui on a remis un macaron - incluant une zone avec emplacements gratuits à durée limitée pour les visiteurs.

La CLCV soutient les habitants dans leurs mobilisations et affirme que lorsqu'ils sont réellement écoutés et consultés, les solutions mises en place correspondent aux attentes et aux réalités.

Une rencontre aura lieu durant l'été entre le collectif d'habitants, la Ville et NMH afin de faire un point sur cette expérimentation. Votre avis sur ce nouveau système nous intéresse.

CLCV-Nantes
18 Bis rue Charles Perron
44100 Nantes
Tél : 02 40 43 42 84
Mail : nantes@clcv.org



UNE ASSOCIATION DE LOCATAIRES POUR VOUS ACCOMPAGNER DANS VOS PROBLÈMES IMMOBILIERS

Notre association vous propose du conseil juridique et un accompagnement personnalisé pour régler vos litiges individuels et collectifs dans le domaine de l'immobilier (caution, charges, insalubrité, troubles du voisinage...).

Nous pouvons également vous assister dans la réalisation d'états des lieux et vous représentons en tant qu'association de locataires auprès des bailleurs sociaux de la métropole nantaise.

Nous tenons une permanence à la Manufacture des Tabacs, au 6 Place de la Manu (1er étage) du lundi au vendredi de 8h30 à 13h et de 13h30 à 17h30.

Nous vous recommandons de prendre rendez-vous avant de vous rendre à notre local, afin de vous assurer la présence d'un juriste disponible.

Un bureau annexe est également présent 5 rue de la Chicotière à Saint-Herblain (téléphone : 02 40 46 31 84).

Pour tout renseignement, n'hésitez pas à nous contacter par téléphone (02 40 74 16 85) ou par mail (udcgl44.lamanu@sfr.fr), ainsi qu'à consulter notre site internet (cgl44.fr).



LA FRACTURE NUMÉRIQUE : PAS D'EXCLUS POUR LES DROITS

Dans ses permanences, la Confédération Syndicale des Familles constate que de nombreuses familles dans les quartiers sont perdues quand il faut effectuer des démarches administratives sur internet. La dématérialisation de certaines démarches administratives peut être un gain de temps. Pour certains, ces démarches peuvent devenir une vraie galère et il devient difficile d'accéder aux guichets des administrations.

Certaines personnes n'ont pas d'ordinateur, d'autres ne savent pas utiliser internet. Créer une nouvelle forme d'exclusion et développer le non-recours (nonaccès aux droits) est un risque réel.

De nombreuses demandes administratives se font sur internet. Démarches auprès de la CAF, de la préfecture, de la CPAM, déclaration fiscale, suivi de sa demande de logement, de son compte en banque, de la scolarité des enfants au collège.

La CSF ne s'oppose pas à la numérisation des démarches administratives, mais il faut former et accompagner les personnes les plus vulnérables à l'usage des outils informatiques.

Un accueil et un accompagnement spécifique dans les démarches sont toujours nécessaires; numérisation ne doit pas dire suppression des personnels administratifs. La CSF sera vigilante à lutter contre ce type d'exclusion. Association de défense des locataires et des consommateurs, elle interpelle les administrations pour qu'elles prennent en considération ces publics peu autonomes dans leurs démarches et qu'elles se donnent les moyens de les accueillir, de les initier pour bénéficier de leurs droits dans cette période de transition, sans pour autant les renvoyer systématiquement vers les cybers espaces, les initiatives associatives, indispensables mais confrontés à des questions de confidentialité. Pour les locataires du parc social, la CSF sera attentive pour garantir et privilégier un accueil humain de proximité. Le numérique est un outil utile mais qui ne doit pas exclure.

Fari SALIMY pour NMH : 06 88 84 15 41
La CSF - 25 rue Esnoul des Châtelets 44200 Nantes
02 40 47 56 33 - udcsf44@la-csf.fr - www.lacs44.org



Chaque année, vous êtes plusieurs centaines à vous réunir pour partager un moment convivial. Ici dans la cour de la résidence Renoir, aux Dervallières.

PRINTEMPS DES VOISINS



Comme chaque année depuis 2004, **NMH s'associe à la Ville de Nantes pour soutenir l'organisation du Printemps des Voisins qui anime tous les quartiers pendant le mois de mai.**

C'est l'occasion pour les habitants de partager un moment convivial, le midi, au goûter ou en soirée autour de petits plats et de spécialités préparés par les convives avec chants, jeux d'extérieurs et autres activités. Pendant tout le mois de mai, de grandes tablées de voisins fleurissent sur l'espace public aux quatre coins de la ville.

Cette année, NMH a accompagné 14 rendez-vous conviviaux sur les quartiers, réunissant pas moins de 850 habitants de tout âge.

NMH fournit les boissons et la vaisselle, tandis que la Ville met plus de 750 tables et 7 800 chaises à disposition des organisateurs.

L'ambition ? Partager un moment et un repas avec ses voisins, que l'on connaît, ou pas.

« Je crois qu'il faut profiter de ce moment pour rencontrer ses voisins et surtout, il ne faut pas hésiter à parler du prochain Printemps des Voisins aux participants, quand on est tous autour de la table ! » confie Alice, quartier Doulon.

LES BEAUX JOURS DU BARBECUE

NMH a été récemment interpellé à propos de l'usage de barbecue sur des balcons qui ont généré des désagréments pour le proche voisinage.

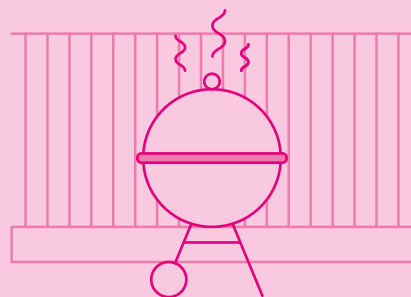
Pour le bien-être de tous, notre règlement intérieur précise que : **« Pour des raisons de sécurité, l'utilisation du barbecue à gaz ou charbon de bois est interdite dans les logements, y compris les balcons et les terrasses. Seule l'utilisation d'un barbecue électrique est tolérée. »**

Nous vous invitons à respecter cette règle de bien vivre ensemble qui favorise une bonne entente entre voisins.

Sachez que la Ville de Nantes a mis en place des barbecues de plein air collectif pour votre usage.

www.nantes.fr

PROFITEZ-EN !



RÉNOVATION : LES LOCATAIRES SONT ACCOMPAGNÉS

Le projet Lippmann, quartier Bottière, c'est à la fois de la construction neuve avec une crèche, des logements locatifs sociaux, de l'accession abordable et la rénovation de 75 logements. **Pour accompagner les locataires concernés par les rénovations, l'Office a mis en place un suivi personnalisé.**



UNE RÉNOVATION D'ENVERGURE

Cuisine, salle de bain, peintures, une partie des sols, désamiantage, parties communes... des rénovations fortement appréciées : « Les premiers retours sont positifs, les locataires sont contents des changements, ils attendent la fin des échafaudages pour en profiter pleinement. »

INVESTISSEMENT NMH

55 500 € TTC PAR LOGEMENT (inclus parties communes, résidentialisation et espaces extérieurs).



UNE PRISE EN CHARGE DES DÉMÉNAGEMENTS

La rénovation se déroule en trois phases, les premiers locataires viennent de réintégrer la première tranche rénovée et ceux de la deuxième viennent de quitter leurs logements.

« Afin d'accompagner les habitants au mieux, nous avons inclus un accompagnement spécifique dans notre marché de travaux. Bouygues, qui réalise les travaux, a pris en charge les déménagements et les ré-emménagements des locataires (portage des meubles, transport, etc.). Nous avons mis à disposition des logements dans le même quartier pour le relogement provisoire. » précise Thierry Baron, Responsable de secteur à l'agence NMH de Bottière.



1/ CHARADE

Mon premier est un objet qui sert à faire un château de sable.

Mon deuxième est une petite montagne.

Mon tout est un poisson très bon.

2/ DEVINETTE

Trois poissons sont dans un seau. L'un meurt. Combien en reste-t-il ?

3/ ÉNIGME

Un escargot est dans un puits de 10 mètres. Il monte 3 mètres chaque jour et descend 2 mètres chaque nuit. En combien de jours sera-t-il rendu en haut ?

Solutions

1/ Un saumon (seau-mont).
 2/ Trois ! Parce que même s'il est mort il est resté dans le seau.
 3/ En 8 jours, car les 7 premiers jours il monte de 1 mètre (5 moins 2), mais le 8^e jour il monte à nouveau de 5 mètres, et donc il est arrivé en haut du puits. (7 + 3 = 10)
 4/ C'est Polaris, sur l'île de Nantes. Le programme comprend 101 logements locatifs sociaux et 57 logements en accession abordable.



À vos idées !

Cette rubrique est à vous !

Une recette, une astuce déco ou bricolage, un bon plan à partager, une idée de service...

N'hésitez pas à nous faire part de vos propositions pour alimenter cette page !



Par courrier :

Nantes Métropole Habitat,
 Direction de la communication,
 26 place Rosa Parks, BP 83618,
 44036 Nantes cedex 1

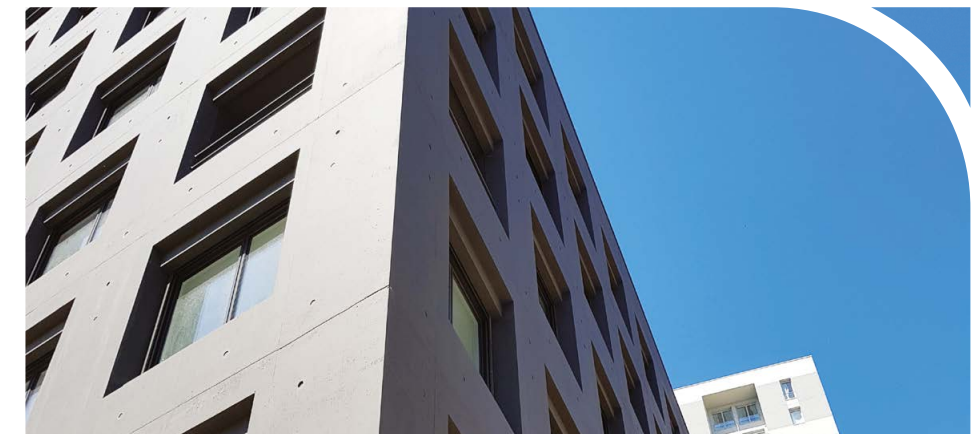


Par mail :

communication@nmh.fr

4/ PHOTO MYSTÈRE

Ce détail de bâtiment fait partie du patrimoine de NMH, saurez-vous deviner de quel programme il s'agit ?



LES RECETTES DES LOCATAIRES

LE POULET SAUTÉ AUX COURGETTES ET GINGEMBRE DE MARIE, NANTES NORD

Ingrédients

- 4 blancs de poulet
 - 300 g de courgettes
 - 150 g de pousses d'épinard frais
 - 2 gousses d'ail

- 2 cuillerées à soupe de sauce soja
 - 30 g de gingembre frais
 - 1 cuillerée à soupe d'huile d'olive

Préparation

Rincez les courgettes et râpez-les. Nettoyez les pousses d'épinard et émincez-les. Pelez et émincez finement l'ail et le gingembre. Coupez les blancs de poulet en lamelles. Faites chauffer l'huile dans une sauteuse, ajoutez les bâtonnets d'ail et de gingembre. Saisissez 1 minute et ajoutez le poulet. Mélangez souvent pendant 5 minutes.

Versez la sauce soja, mélangez et laissez cuire encore 2 minutes. Ajoutez les courgettes râpées et mélangez l'ensemble 1 minute. Ajoutez les épinards ciselés. Retirez du feu, mélangez et servez.

Ce plat se déguste aussi bien chaud que froid.

Bon appétit !



4 PERSONNES

Préparation : 15 minutes
Cuisson : 10 minutes
Difficulté : très facile
Budget : économique



AUX GRATUIT NANTES HEURES D'ÉTÉ

FESTIVAL DES CULTURES D'ICI ET D'AILLEURS
10 JUILLET | 17 AOÛT 2018



METTEZ-VOUS À L'HEURE D'ÉTÉ

Le festival « Aux Heures d'Été » propose plus de 30 spectacles et 80 artistes du monde entier : musique du monde, spectacles pour enfants, cinéma en plein air, lectures... De belles découvertes avec des projets qui tissent de fins dialogues entre les cultures !

nantes-tourisme.com

LES RENDEZ-VOUS DE L'ÉTÉ !

ENTREZ ET JOUEZ CHEZ UN GÉANT AU JARDIN DES PLANTES !

Le *Dépodépo*, c'est l'endroit où sont stockés les outils d'un jardinier géant. Cet espace ludique offre des activités basées avant tout sur l'imaginaire et le plaisir de découvrir...

nantes-tourisme.com



DES PATAUGEAIRES POUR BARBOTER DANS TOUS LES QUARTIERS

Les enfants de 3 à 12 ans peuvent en profiter pleinement (sous la responsabilité d'un adulte). Pour la sécurité et la santé de tous, des contrôles sanitaires sont réalisés tous les jours et des vidanges sont effectuées 2 fois par semaine et autant de fois que nécessaire en cas de pollution accidentelle (déjections, bris de verre, renversement de produits divers...).

nantes.fr/pataugeoires

PLONGEZ DANS L'UNE DES 6 PISCINES DE NANTES !

Ouvertes à tous, elles comptabilisent 650 000 entrées par an. Sachez que la piscine des Dervallières et celle de la Petite Amazonie à Malakoff sont fermées cet été pour des travaux d'entretien et de réfection.

nantes.fr/piscines



JAZZ ET BELLE PLAISANCE

Les Rendez-vous de l'Erdre célèbrent le mariage du Jazz et de la belle plaisance. Le festival offre une programmation riche d'une centaine de concerts, réunit plus de 200 bateaux donnant à la fête son caractère unique. Du 27 août au 2 septembre, ça va swinger !

rendezvouserdre.com

(RE) DÉCOUVREZ LA VILLE AVEC LE VAN !

Au hasard des rues, suivez la ligne verte au sol et découvrez des œuvres d'art insolites souvent surprenantes. Des dizaines de rendez-vous gratuits vous attendent au coin d'une rue, dans un parc, en l'air ou n'importe où pour pimenter votre été. Ce parcours pose un regard nouveau sur la ville, parfois décalé, toujours étonnant.

levoyageanantes.fr



Jours de fête 14-15 & 16 Sept. 2018 Parc de la Bégraisière



Vendredi 14 Sept 2018 LES NÉGRESSES VERTES | CORNÉ | INUIT | PART-TIME FRIENDS

Jours de fête

14-15 & 16 Sept. 2018

Parc de la Bégraisière saint-herblain

Concerts avec les Négresses Vertes et Inuit, arts de la rue, cirque, installations...

GAGNEZ VOS PLACES POUR DEUX PERSONNES !

Pour cela, il suffit de nous retourner ce coupon ou de le déposer au siège ou dans votre agence. Offre limitée à 15 entrées pour 2 personnes.

Nom

Prénom

Adresse

Tél

Mail